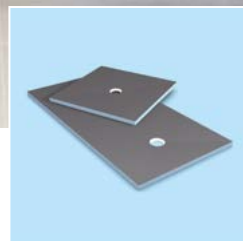
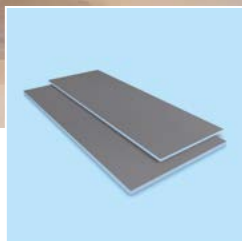
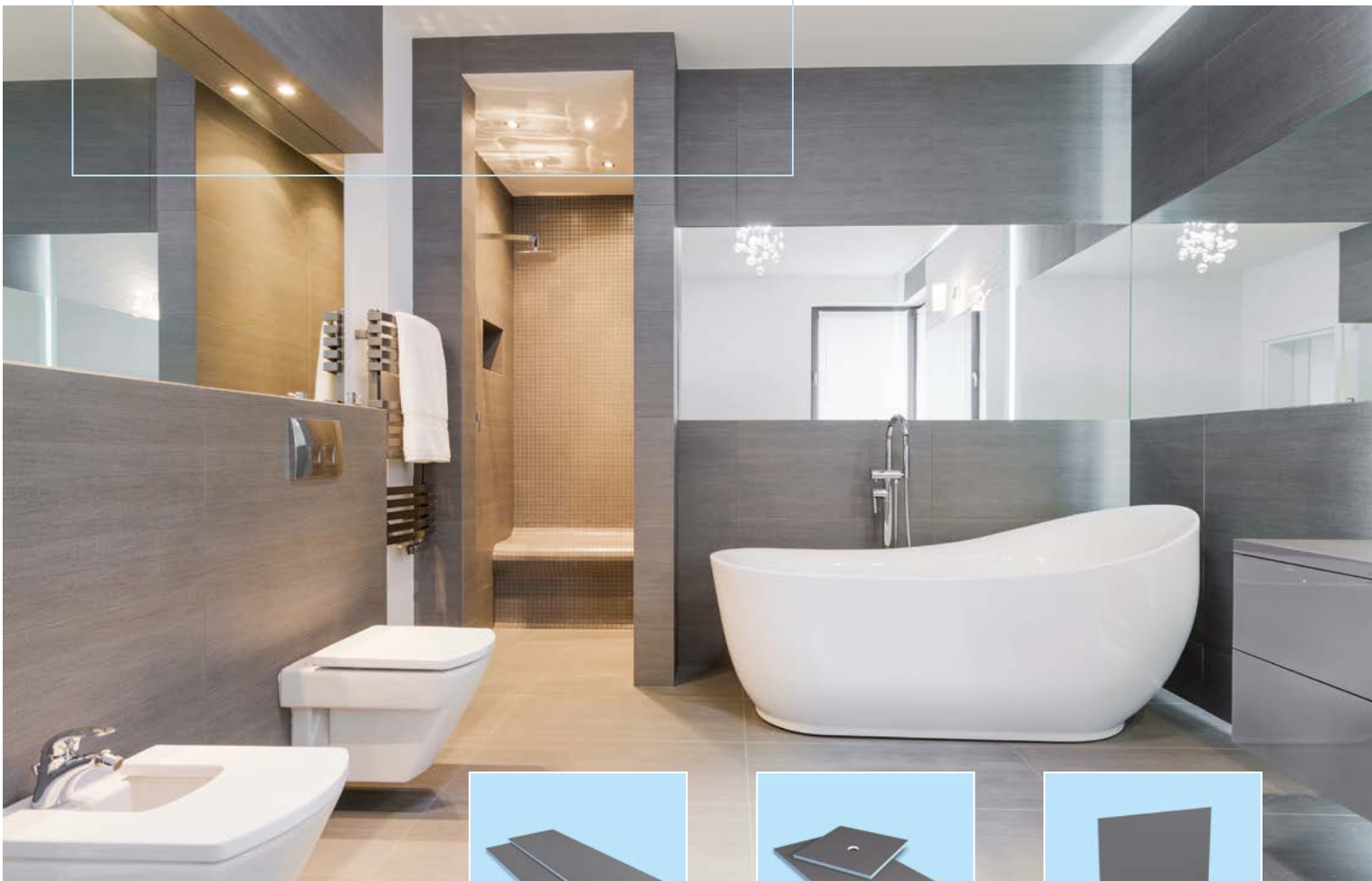


wedi přehled

Od individuálních řešení ke kompletním systémům





Princip wedi – design ušitý na míru

Modularita systému wedi přináší takřka neomezené možnosti, co se týče designu koupelen a jiných prostor se zvýšenou vlhkostí. Ať už jde o novostavbu nebo renovaci, díky skvěle sladěným výrobkům – od jednoduchých konstrukčních desek přes různé sprchové prvky až po kompletní systémová řešení – a odpovídajícímu montážnímu a hydroizolačnímu příslušenství je možné design každé koupelny ušít zcela na míru dle individuálních požadavků zákazníka.

wedi centrála

Telefon + 420 608 411 144

Obecné informace

E-Mail info@wedi.net

Poptávky

E-Mail info@konstrukcnidesky.cz

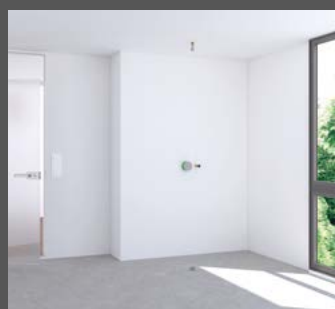
Technické dotazy

E-Mail technik@konstrukcnidesky.cz



Systémové příslušenství

Design a tvar



Novostavba – výchozí situace



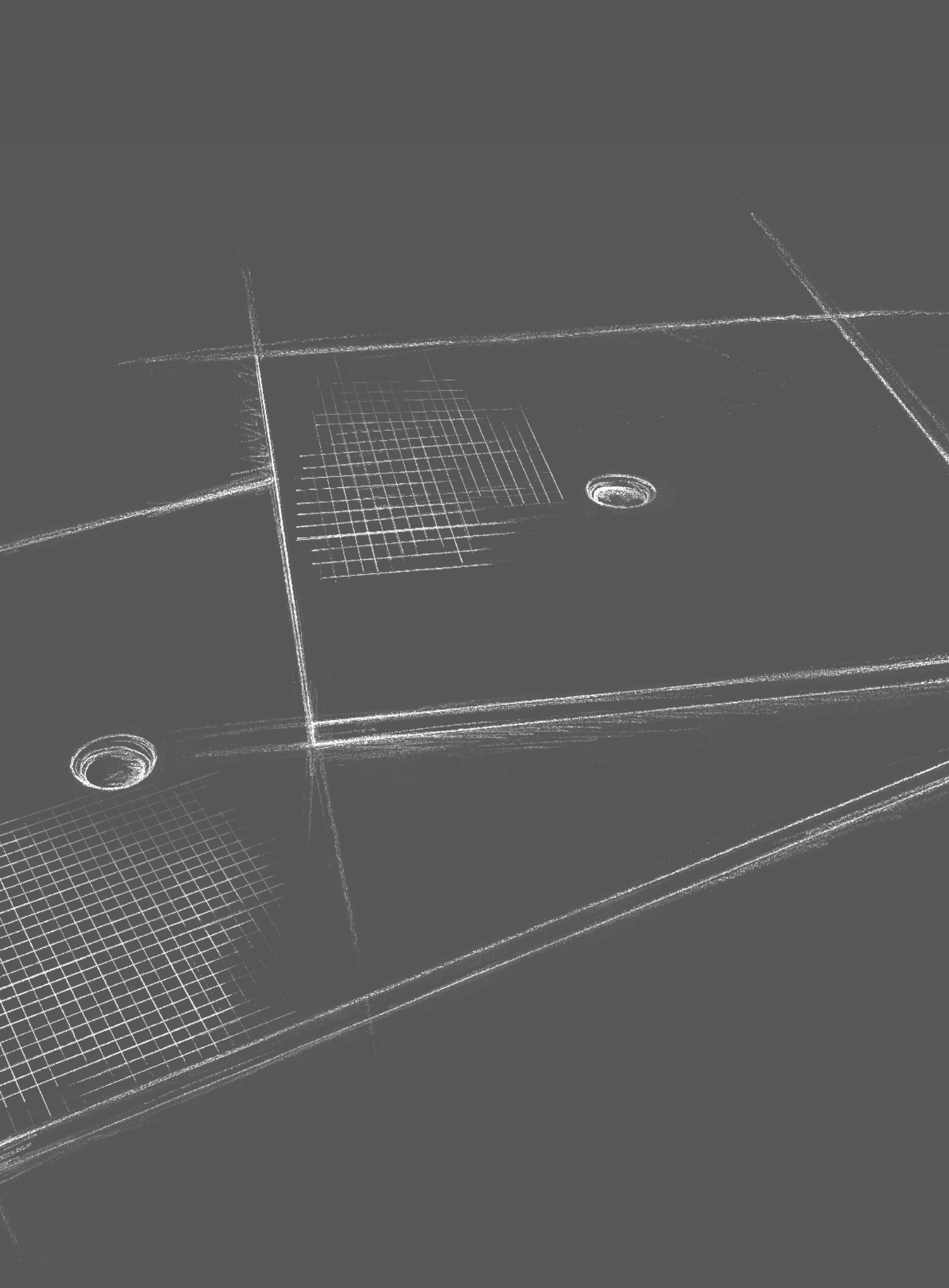
Renovace – výchozí situace



Kompletní řešení se systémem wedi

Sprchové systémy s bodovým odtokem

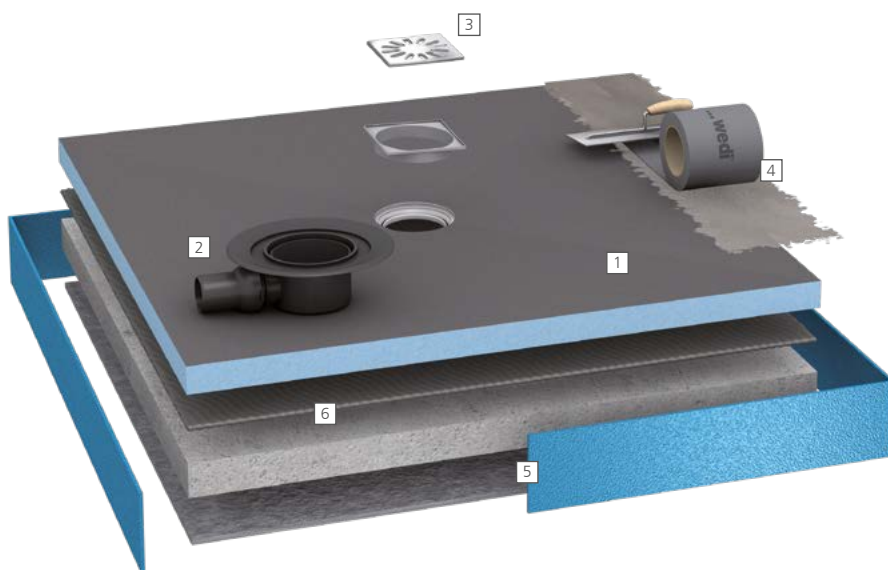
Spádované sprchové prvky v úrovni podlahy, systémové vpusti včetně mřížek a finální pohledové povrchy – všechny systémové komponenty wedi lze navzájem kombinovat.



Klasický systém

Sprcha v úrovni podlahy s bodovou vpustí nebo liniovým žlabem, např. Fundo Primo®

Klasický systém se skládá ze sprchového podlahového prvku wedi a příslušné systémové bodové nebo liniové vpustí, která se dodává zvlášť v různých provedeních. Součástí dodávky u bodových (středových nebo mimostředových) vpustí je vždy standardní nerezová mřížka, další designové mřížky pro řadu Fundo je možné objednat zvlášť. Kryt liniového žlabu není v případě liniového odtoku součástí dodávky a je třeba jej vždy objednat samostatně. Utěsnění přechodů mezi sprchovým podlahovým prvkem Fundo a okolními plochami se provádí pomocí těsnicí sady wedi Fundo skládající se z dvousložkové hydroizolační hmoty wedi 520, těsnicí pásky (bandáže) wedi Tools a 2 kusů těsnicích rohů.

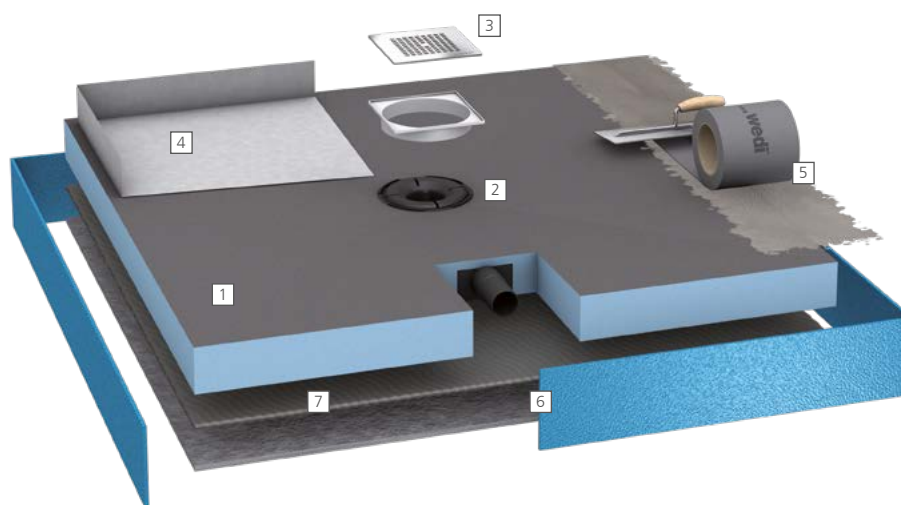


- 1 Sprchový podlahový prvek ▪ např. Fundo Primo s klasickou středovou vpustí
- 2 Odtok ▪ např. odtok Fundo bodový vodorovný DN 50
- 3 Kryt odtoku ▪ např. standardní nerezová mřížka, která je součástí dodávky odtoku
- 4 Utěsnění přechodů ▪ např. wedi Fundo těsnicí sada skládající se z wedi 520 hydroizolační hmoty, těsnicí pásky a rohů
- 5 Protihluková izolace ▪ např. kombinace obvodové tlumící pásky a protihlukové rohože wedi Nonstep ProS
- 6 Flexibilní lepidlo na obklady a dlažby

Kompletní systém

Sprcha v úrovni podlahy s integrovaným odtokem, např. Fundo Plano®

Kompletní systém s bodovou vpustí nebo liniovým žlabem má do spádované desky již z výroby zabudovaný kompletní odtok včetně sifonu. Krycí mřížka bodové vpusti nebo kryt liniového žlabu a nezbytný těsnicí materiál jsou zde vždy součástí dodávky. Utěsnění přechodů mezi sprchovým podlahovým prvkem Fundo a okolními plochami se provádí pomocí těsnicí sady wedi Fundo skládající se z dvousložkové hydroizolační hmoty wedi 520, těsnicí pásky (bandáže) wedi Tools a 2 kusů těsnicích rohů.



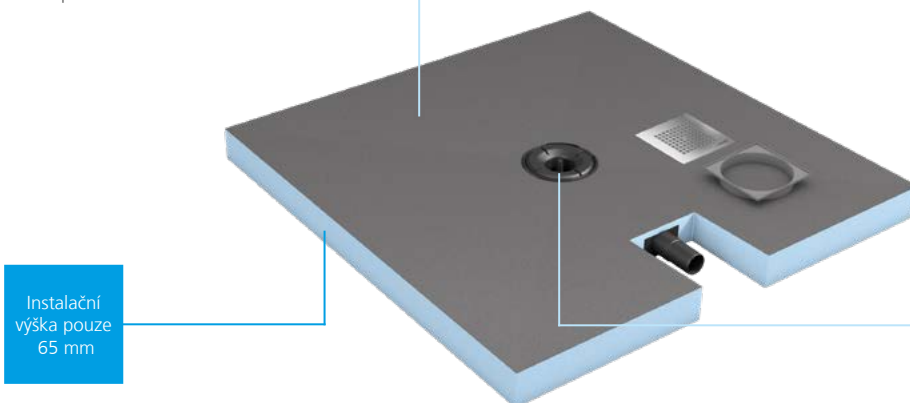
- 1 Sprchový podlahový prvek ▪ např. Fundo Plano, kompletní systém, integrovaná vpust
- 2 Odtok ▪ odtok je již z výroby zabudován do sprchového podlahového prvku Fundo Plano
- 3 Kryt odtoku ▪ standardní nerezová mřížka je součástí dodávky prvku Fundo Plano
- 4 Těsnicí pás ▪ pro utěsnění připojení odtoku na odpadní trubku (je součástí dodávky)
- 5 Utěsnění přechodů ▪ např. wedi Fundo těsnicí sada skládající se z wedi 520 hydroizolační hmoty, těsnicí pásky a rohů
- 6 Protihluková izolace ▪ např. kombinace obvodové tlumící pásky a protihlukové rohože wedi Nonstep ProS
- 7 Flexibilní lepidlo na obklady a dlažby



Fundo Plano®

S celkovou instalační výškou pouhých 65 mm je Fundo Plano neplošším sprchovým podlahovým prvkem se zabudovaným odtokem pro napojení na odpadní potrubí DN 40. Díky své malé instalační výšce je obzvláště vhodný pro rekonstrukce starších staveb, kde se počítá každý milimetr výšky. Současně nabízí všechny výhody konstrukčního systému wedi prověřené 40 lety výroby – od garantované 100 % voděodolnosti až po velmi snadnou a časově úspornou instalaci.

Ideální pro rekonstrukce



Instalační
výška pouze
65 mm

Integrovaná vpusť pro
rychlou instalaci

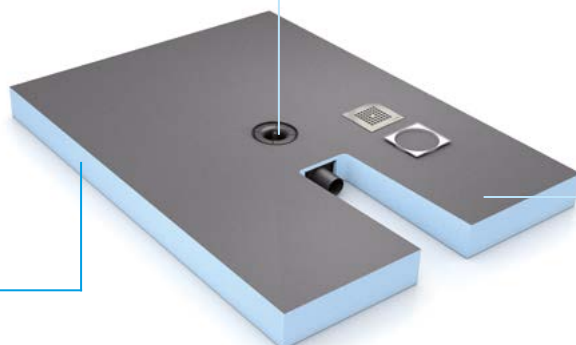


Fundo Integro®

Fundo Integro je dalším sprchovým prvkem v úrovni podlahy s odtokem integrovaným již z výroby do samotné desky. Nabízí 50 mm výšku vodního sloupce v sifonu, hltnost odtoku 0,8 litru za vteřinu, rovnoměrný minimálně 1.5 % spád (v závislosti na rozměru desky) a 100 % voděodolný materiál. Toto kompletní řešení splňuje normu EN 1253 co se týče výšky vodního sloupce, ale zároveň nabízí celkovou konstrukční výšku pouhých 90 mm! Prvek Fundo je spolehlivým řešením pro rekonstrukce a šetří čas při jakékoliv instalaci.

Maximální spolehlivost
díky zabudované
odtokové technologii

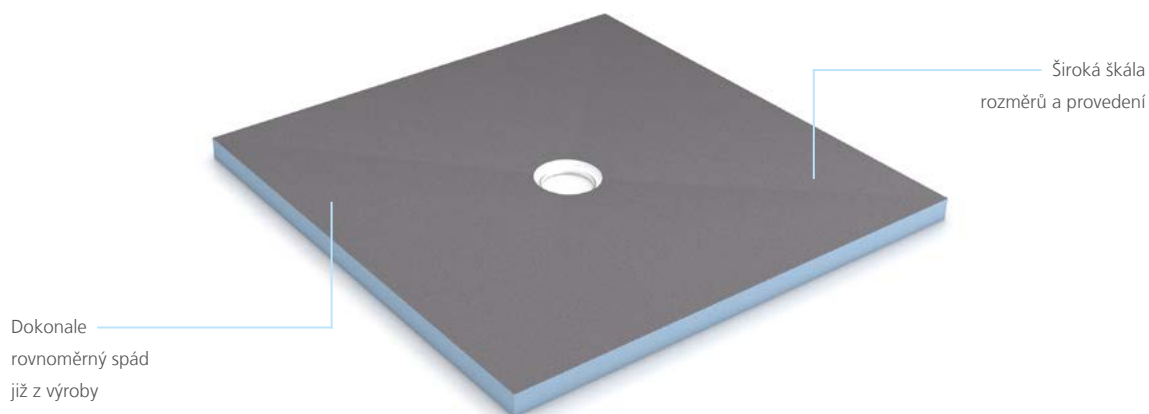
Instalační
výška pouze
90 mm



Splňuje všechny platné
normy a směrnice

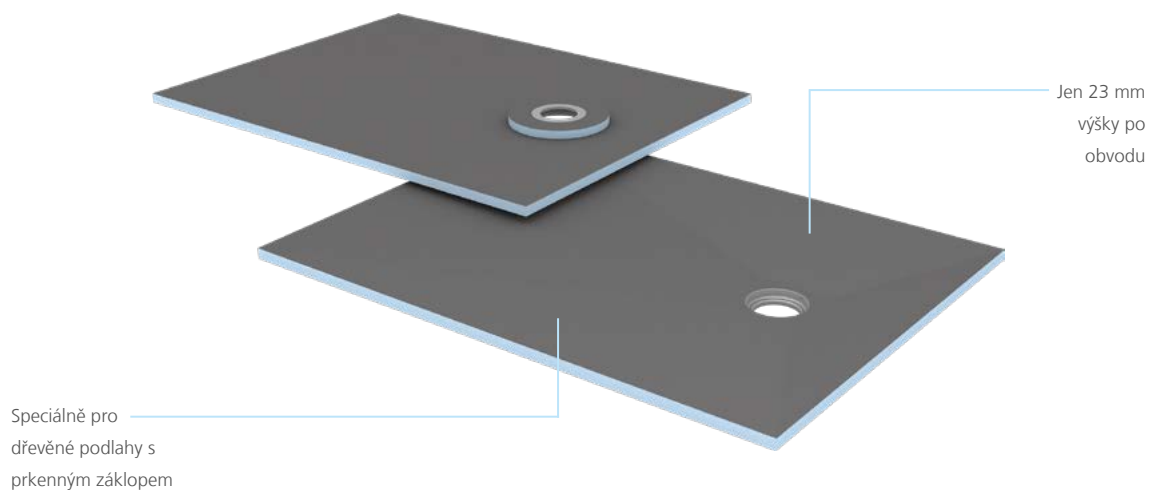
Fundo Primo®

Tento zakladatel modelové řady sprchových prvků Fundo se vyrábí v široké škále rozměrů a je určen pro klasickou vpusť umístěnou ve středu nebo mimo střed desky. Ať už ve čtvercovém nebo obdélníkovém provedení, podlahový prvek Fundo Primo je řešením pro každý prostor a například v kombinaci s konstrukčními deskami na stěnách nabídne kompletní, spolehlivé a zároveň cenově dostupné řešení sprchového koutu. Modelovou řadu doplňuje několik typů vpustí (vodorovná, vodorovná extra plochá, svislá) jakožto i řada designových mřížek z masivní nerezové oceli.



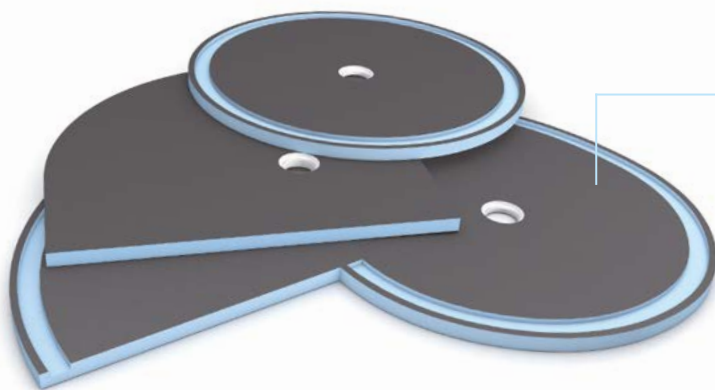
Fundo Ligno® Plus

Obzvláště ve starších stavbách tvoří podlahovou skladbu často dřevo, což je v případě rekonstrukce koupelny docela výzva. Sprchový prvek Fundo Ligno Plus byl vyvinut právě pro tuto oblast použití a představuje jedinečné řešení. Díky malé konstrukční výšce samotné desky, která činí po obvodu pouhých 23 mm je možné jej rychle a snadno zabudovat do skladby podlahy zaklopené dřevěnými prkny bez pracné nivelace nebo nutnosti zvětšení výšky skladby podlahy v celé místnosti.



Fundo Borgo®, Trollo® a Nautilo®

Prostor koupelny může skvěle kombinovat designově neotřelá řešení s vysokou funkcí. Designové sprchové prvky Borgo, Trollo a Nautilo přinášejí do často čistě přímých linií moderních koupelen organické tvary a v kombinaci se stěnovými segmenty umožňují dokonce solitérní umístění uprostřed místnosti. Sprcha se tak stává jedinečným designovým akcentem celé koupelny.



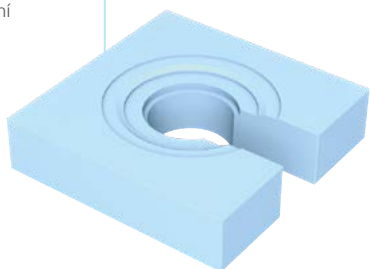
Kreativní tvary s vysokou funkcí



wedi Fundo® základna odtoku

Základna odtoku wedi Fundo zajistí naprosto přesnou polohu těla odtoku vůči spádovanému podlahovému prvku, což je důležité pro celkovou funkčnost systému. Zaručuje spolehlivou podporu a vymezuje polohu odtoku, díky čemuž odpadá stavba schránky pro odtok a její následné vyplňování betonem.

Rychlá a snadná
zařizování
odtoku



wedi Fundo® podkladový prvek

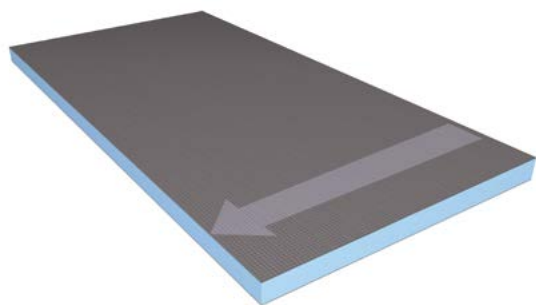
Sprchové podlahové prvky řady wedi Fundo je možné umístit do požadované výšky (zpravidla do úrovně podlahy) díky tomuto nosnému prvku. Každý set umožňuje snadno vytvořit stabilní podklad o výšce 30, 60 nebo 90 mm. Polohu odtoku a odpadní trubky lze snadno vyřezat dle potřeby v místě instalace.

Rychlá instalace
podkladu suchou
cestou



wedi Fundo® spádová deska

Spádová deska pro wedi Fundo se používá k rozšíření spádované plochy sprchových prvků Fundo Primo v místě jejich instalace potažmo ke zvětšení prostoru sprchy. Dodává se ve dvou tloušťkách, spád je 1.00%.



wedi Fundo® bodové vpusti

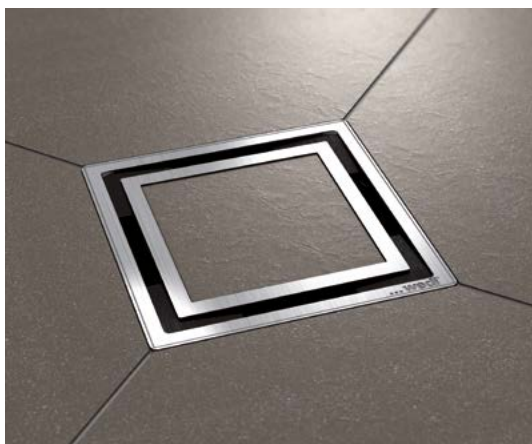
Bodové vpusti wedi Fundo se vyrábějí v mnoha variantách v závislosti na typu instalace (vodorovný nebo svislý odpad), průměru odpadní trubky a požadované konstrukční výšce. Svislé odtoky mohou být navíc vybaveny protipožárním límcem pro zvýšenou ochranu při požáru. Součástí dodávky je u všech odtoků standardní nerezová mřížka.

Svislá a
vodorovná
provedení
odtoků



Exkluzivní kryty středových vpustí Fundo

Ať už kulaté nebo čtvercové (volitelně i šroubovací), ve standardním provedení nebo z masivní nerez oceli – kryty odtoků wedi jsou vhodné pro všechny tvary dlaždic a vždy jsou dodávány s patřičným rámečkem z nerezavějící oceli případně plastu dle typu. Kryt odtoku wedi Fundo 7.1 se začerněným kanálkem je jednou z aktuálních novinek snoubících čistotu designu a eleganci.



wedi Fundo kryt odtoku 7.1



wedi Fundo kryt odtoku 1.1



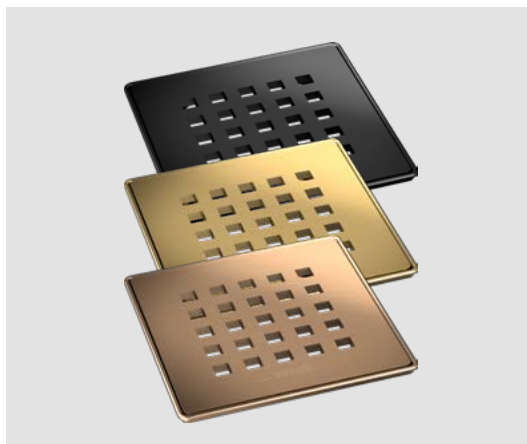
wedi Fundo kryt odtoku 2.1



wedi Fundo kryt odtoku 5.1



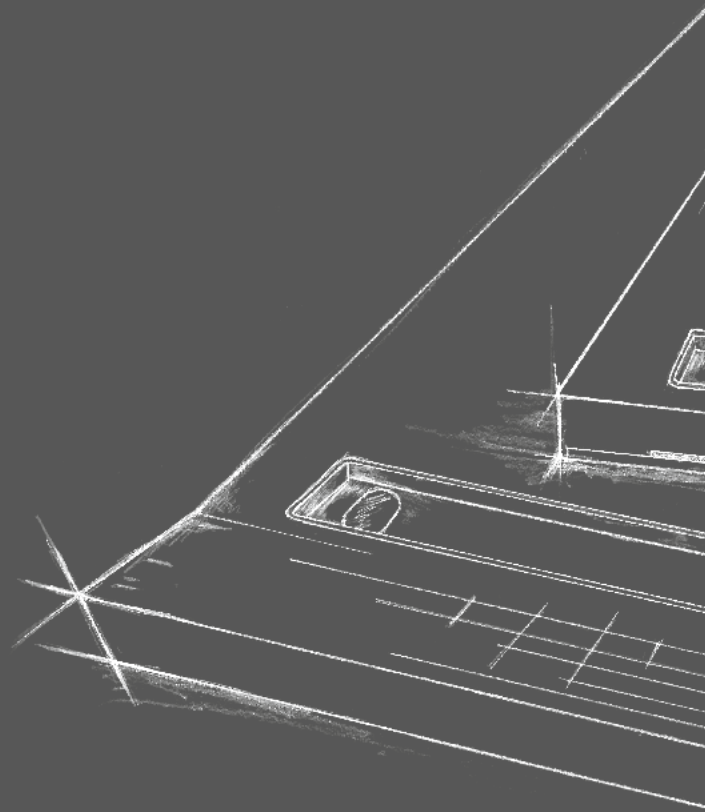
wedi Fundo kryt odtoku 4.2

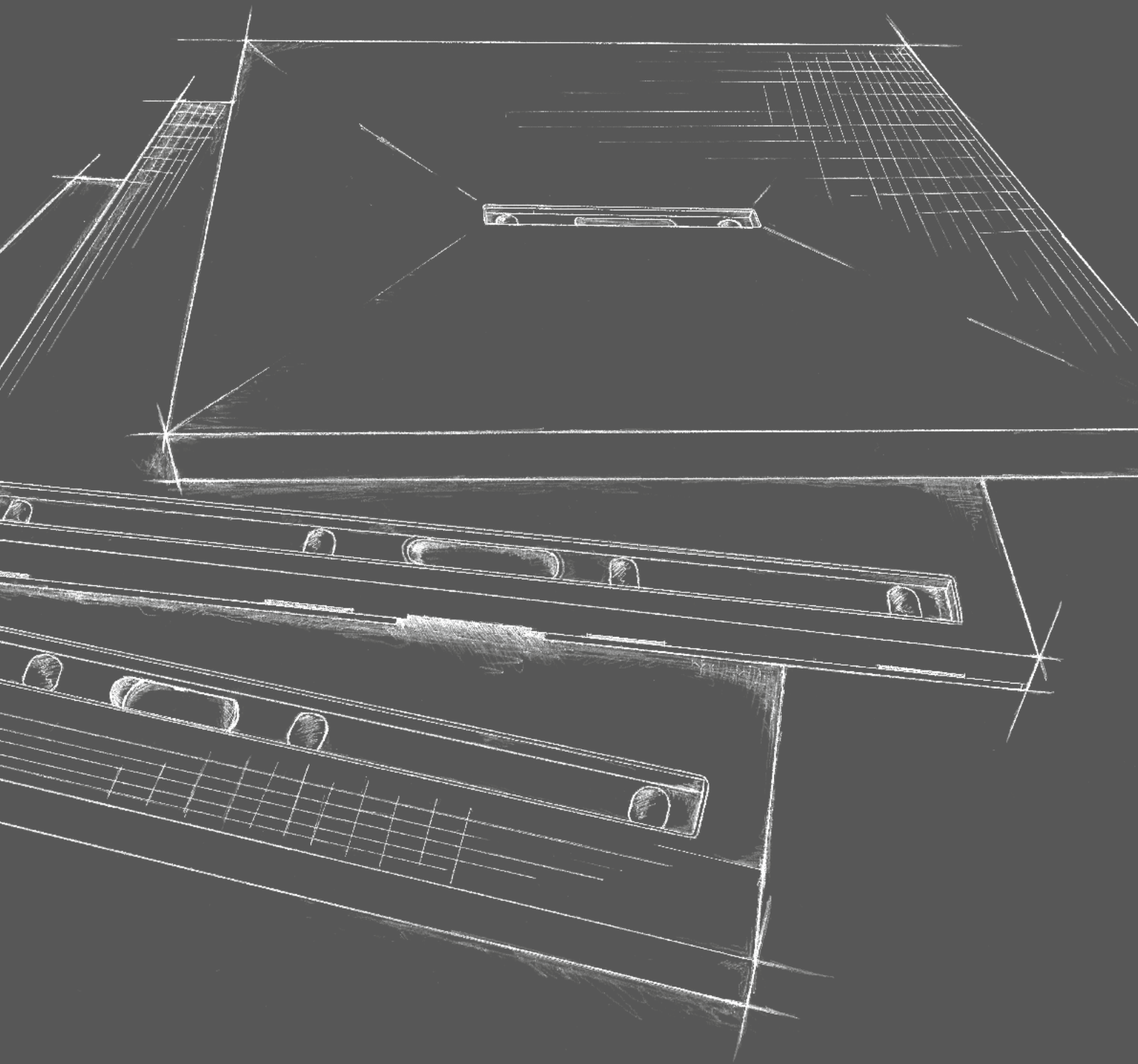


wedi Fundo kryt odtoku 5.1 v provedení metalická černá, zlatá a růžová

Sprchové systémy s liniovým žlabem

Vše pro oblast sprchy se stylovým liniovým žlabem, ať už je umístěn přímo u stěny, dále od ní nebo se nachází ve středu. Kromě vhodných sprchových podlahových prvků s tímto řešením wedi nabízí samozřejmě také příslušné odtoky a celou řadu výškově nastavitelných krytů žlabů ve standardním, masivním nebo zadlážditelném provedení.

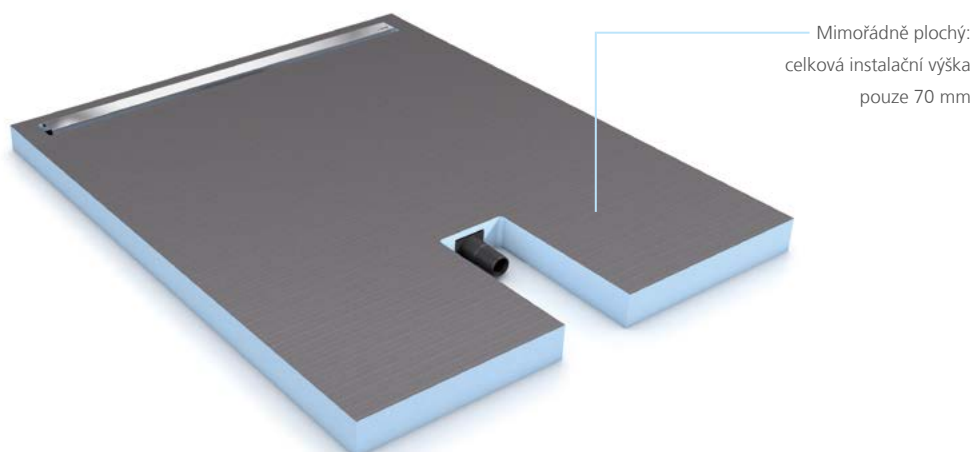






Fundo Plano® Linea

Tento sprchový prvek s integrovaným liniovým žlabem a odtokovou technologií má celkovou instalační výšku pouhých 70 mm, přesně provedený spád a vodní sloupec v sifonu 40 mm. Liniový žlab je umístěn velmi blízko stěny. Prvek se vyrábí v několika formátech buďto s dlouhým nebo krátkým žlabem.



Fundo Riolito® Neo

Fundo Riolito Neo je sprchový podlahový prvek s liniovým žlabem umístěným blízko stěny. Tloušťka samotné desky činí 50 mm, se systémovou vpustí se pak celková instalační výška dle typu pohybuje od 99 do 130 mm. Spád potřebný pro odtékání vody je zcela rovnoměrný a umožňuje snadnou pokládku i u velkoformátových dlaždic různých tloušťek (5 – 25 mm).



Fundo Riolito®

Pro model Fundo Riolito je charakteristický liniový žlab umístěný dále od stěny. Sprchový prvek tak má dvě spádované plochy, obě jsou samozřejmě řešeny již z výroby. Liniový žlab z ušlechtilé oceli v několika provedeních je stejně jako u ostatních modelů výškově nastavitelný dle tloušťky použité dlažby.



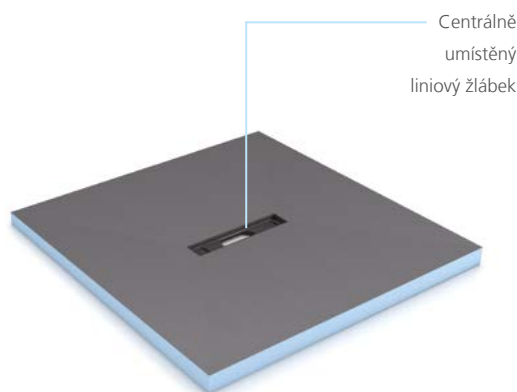
Fundo RioLigno

Sprchový prvek s liniovým žlabem, který je vysoký pouze 25 mm byl vyvinut speciálně pro instalaci do úrovně dřevěných podlah se záklopem z prken. Oproti ostatním prvkům Fundo je totiž jeho tloušťka přizpůsobena právě běžné tloušťce dřevěného záklopu, takže není nutné výšku okolní podlahy dorovnávat.



Fundo Riofino®

Trochu jiný liniový žlab – zkrácený a umístěný na střed. Ačkoliv prvek Fundo Riofino nenabízí různé délky samotného žlabu, přináší do prostoru sprchy neotřelý design. Kryt žlabu je výškově nastavitelný a je k dispozici jak v klasickém nerezovém provedení, tak i s možností zabláždění.



wedi Fundo® spádové a ukončovací profily pro Fundo Riolito® Neo, Plano® Linea / wedi Fundo® spádové profily pro Fundo Riolito®

Při instalaci sprch v úrovni podlahy nastane ve většině případů potřeba upravit obklady na stěnách vzhledem ke spádované ploše sprchy. Díky spádovým klínům a ukončovacím profilům odpadá pracné přirezávání a srážení hran keramických obkladů. Profily jsou vyvinuty na míru přímo pro sprchové prvky Fundo Riolito, Fundo Riolito Neo a Fundo Plano Linea, je možné je dle potřeby zkracovat a jejich použitím vznikne kvalitní a vzhledově dokonalý přechod a na všechny plochy sousedící se sprchovým prvkem – jak stěny, tak i podlahy. Profily jsou vyráběny jak v pravém tak i levém provedení a v několika různých výškách dle tloušťky použitého obkladu či dlažby.



Fundo Discreto® stěnový odtok

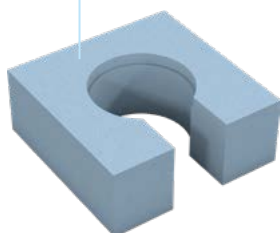
Fundo Discreto je speciální nástavec umožňující skryt liniový žlab sprchových prvků Fundo a vyvolat tak vizuální dojem, že voda odtéká do stěny. Proto je většinou označován zjednodušeně jako stěnový odtok. Je navržen speciálně pro modely Fundo Riolito, Riolito Neo a Plano Linea, jeho výklopný a vyjímatelný kryt je oboustranný (kartáčovaná ušlechtilá ocel / zadlážditelný nerezový rámeček) a umožňuje změnit pohledovou stranu i po instalaci. Díky jeho promyšlenému technickému provedení je instalace velmi snadná a variabilita jeho využití je velmi široká: je možné jej instalovat do předstěny, ale třeba i do sprchové lavice. Vyrábí se v několika šířkách odpovídajících šířkám liniových žlabů.



wedi Fundo® základna odtoku

Základna odtoku wedi Fundo zajistí naprosto přesnou polohu těla odtoku vůči spádovanému podlahovému prvku, což je důležité pro celkovou funkčnost systému. Zaručuje spolehlivou podporu a vymezuje polohu odtoku, díky čemuž odpadá stavba schránky pro odtok a její následné vyplňování betonem.

Rychlé a snadné
zafixování
odtoku



wedi Fundo® podkladový prvek

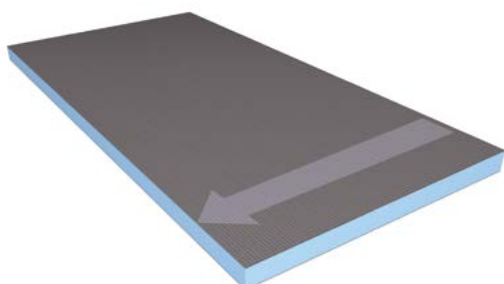
Sprchové podlahové prvky řady wedi Fundo je možné umístit do požadované výšky (zpravidla do úrovně podlahy) díky tomuto nosnému prvku. Každý set umožňuje snadno vytvořit stabilní podklad o výšce 30, 60 nebo 90 mm. Polohu odtoku a odpadní trubky lze snadno vyřezat dle potřeby v místě instalace.

Rychlá instalace
podkladu suchou
cestou



wedi Fundo® spádová deska

Spádová deska pro wedi Fundo se používá k rozšíření spádované plochy sprchových prvků Fundo Riolito, Riolito Neo a Riofino v místě jejich instalace potažmo ke zvětšení prostoru sprchy. Dodává se ve dvou tloušťkách, spád je 1.70%.



wedi Fundo® odtoky pro liniové žlaby

Odtoky pro liniové žlaby wedi Fundo se vyrábějí v mnoha variantách v závislosti na typu instalace (vodorovný nebo svislý odpad), průměru odpadní trubky a požadované konstrukční výšce. Svislé odtoky mohou být navíc vybaveny protipožárním límcem pro zvýšenou ochranu při požáru. Kryty žlabů je nutné vždy objednat zvlášť dle délky žlabu a požadovaného provedení.

Všechny odtoky lze
při napojení natáčet v
rozsahu 360°



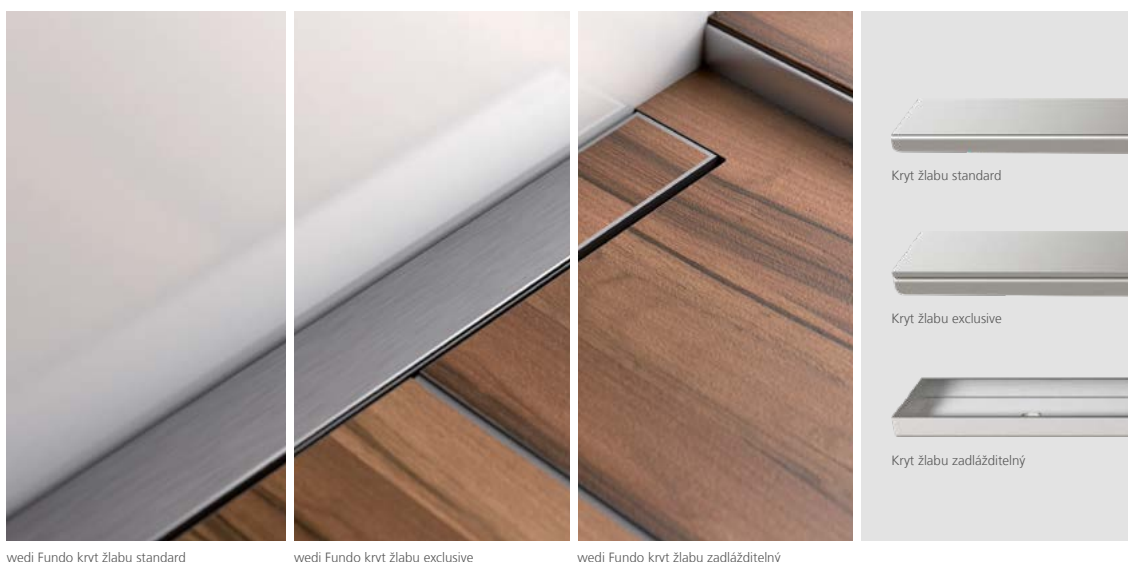
wedi Fundo® kryt žlabu standard plus

Atraktivní a snadné řešení rámečku na obvodu žlabu, který zakryje řezané konce dlaždic na okraji žlabu a zvýší celkovou estetiku. Rámeček žlabu wedi Fundo přesvědčí jednoduchým a současně chytrým designem. Je vyroben z kartáčované nerezavějící oceli pro snadnou údržbu a hodnotný vzhled a umožňuje výškové nastavení pro tloušťku dlaždic od 6 do 20 mm. Jedná se o systémový prvek wedi a je dodáván v pěti různých velikostech buďto samostatně nebo v setu s příslušným krytem žlabu wedi Fundo v provedení standard.



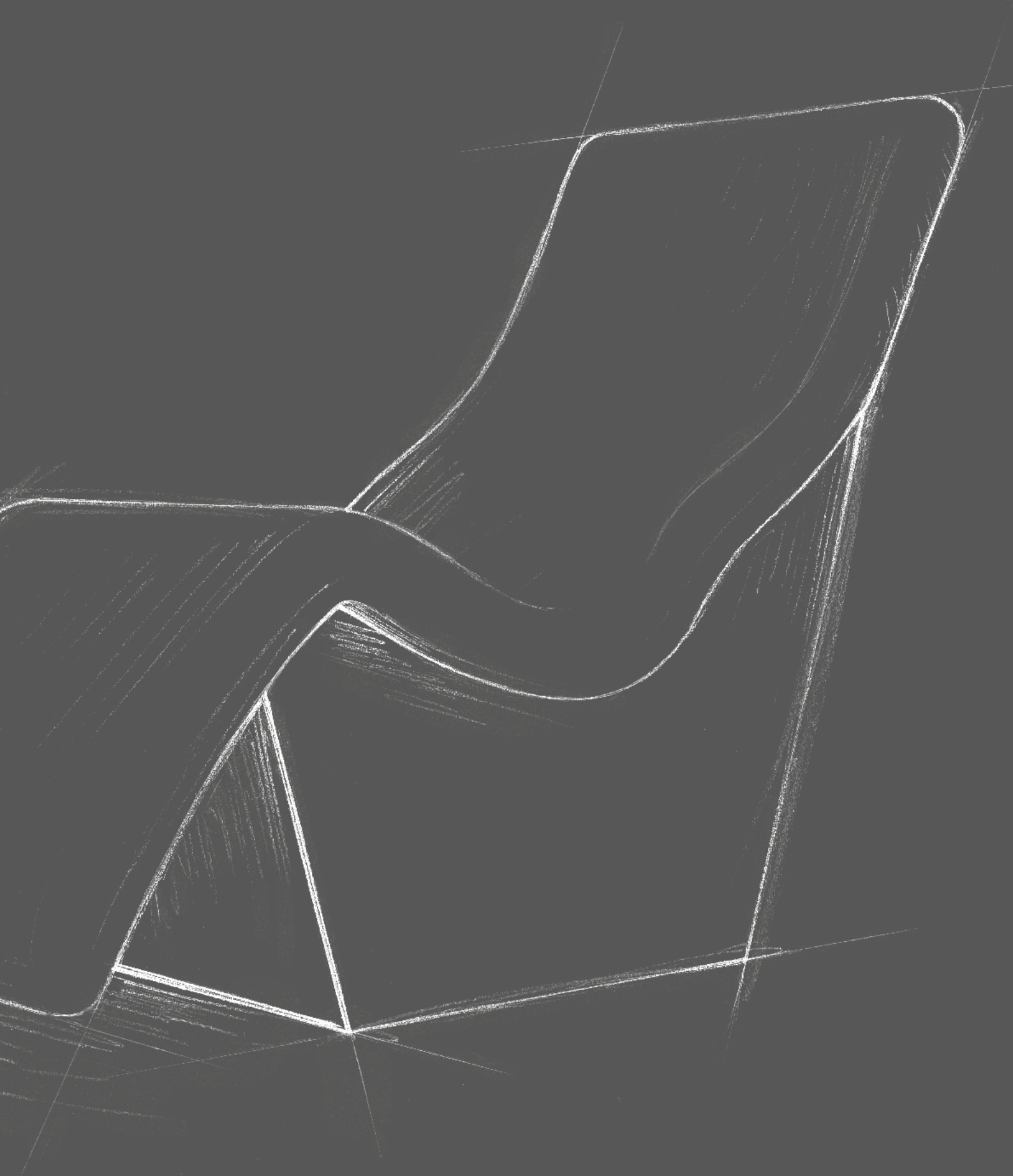
Vysoce kvalitní kryty liniových žlabů wedi Fundo®

Odtokový systém liniových žlabů umístěných u stěny je estetickou a oku lahodící alternativou ke klasickým sprchovým vaničkám. Prostoru sprchy dodá na atraktivitě vhodně zvolený design krytu žlabu. Všechny žlaby jsou vyrobeny z vysoce kvalitní nerezavějící oceli a kromě klasického provedení bez barevné úpravy (standardní kartáčovaný, masivní nebo zadlážditelný kryt) je možné vybírat také ze zcela nových trendy provedení metalická černá, zlatá a růžová.



Design a tvar

wedi designové prvky v široké paletě tvarů – od lavic pro parní lázně a sprchy přes wellness lehátka po designové zařizovací předměty – umožní vytvořit stylové a moderní zařízení koupelen a wellness připravené pro aplikaci finálních povrchů. Nové finální povrchy z řady wedi Top představují alternativu ke klasickým keramickým obkladům. Ať už jako celoplošné panely na stěny nebo hotové povrchy pro jednotlivé konstrukční prvky wedi nabídnou povrch zcela beze spár v klasickém i moderním designu.



Fundo Top® hotové finální povrchy

Produktová řada Fundo Top zahrnuje finální povrchy vyrobené na míru pro podlahové sprchové prvky wedi Fundo Primo, Riolito Neo a Plano. Jejich použitím vzniká estetický povrch zcela beze spár. Povrchy Fundo Top jsou k dispozici v několika barevných provedeních a vyznačují se jednoduchou instalací, kterou zvládnete i svépomocí a snadnou údržbou. Povrch může být dle typu hladký nebo strukturovaný, je odolný vůči všem běžným čistícím prostředkům, protiskluzový a pocitově teplý. Kromě imitací přírodních povrchů v barvách kamenná šedá, karbonová černá, betonová šedá a béžová sahara je vyráběn i v čistě bílém provedení.



Fundo Top® set pro kryty žlabu

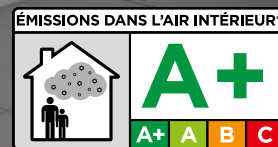
Aby bylo možné sladit finální povrchy Fundo Top s ostatními prvky, je zde celá řada příslušenství. K tomu patří i odpovídající kryty žlabu pro sprchové prvky Fundo s liniovým žlabem. Tyto jsou k dispozici s barevně sladěnou vložkou ve stejném barevném provedení, v jakých se vyrábějí povrchy Fundo Top.



Fundo Top® obložení vaničky

Barevně sladěné obložení je k dispozici v podobě pruhů, které slouží k zakrytí všech viditelných částí konstrukce sprchových podlahových prvků wedi Fundo při jejich instalaci nad úroveň podlahy. Výsledkem je estetický a barevně dokonale sladěný dojem.





VOC klasifikace

wedi Top Line produktová řada je nízkoemisní a neškodlivá

wedi Top® Wall – finální povrchy pro stěny

Hotové finální povrchy řady wedi Top Wall představují unikátní alternativu obložení stěn zcela beze spár a tudíž s velmi snadnou údržbou. Jsou vyrobeny z kvalitního 6 mm silného a v celé tloušťce probarveného materiálu na bázi vinylu a minerálních přísad. Kromě karbonově černé, béžové sahara a betonové či kamenné šedé jsou k dispozici také v čisté bílé barvě a nově i ve velmi atraktivním provedení "flake" s drobnými dekorativními vločkami a to ve dvou barevných odstínech. Barvy jsou koncipovány tak, aby ladily s nejmodernějším sanitárním vybavením. Všechny obklady je samozřejmě možné libovolně upravovat řezáním, barevně kombinovat a vytvořit tak zcela individuální design povrchu i celého prostoru.



Pro obložení stěn zcela beze spár



wedi Sanoasa® Top – finální povrchy pro lavice Sanoasa

Kdo se rozhodne pro řešení sprchového koutu se systémem wedi, může použít finální povrchy řady Top nejen pro stěny a podlahový prvek, ale také pro sprchovou lavici. Umožňuje to finální povrch wedi Sanoasa Top, který je tvarově dokonale přizpůsoben sprchové lavici wedi Sanoasa typ 3 a nabízen ve všech pěti stejných barevných provedeních jako povrchy Fundo Top.

Speciálně navrženo pro
lavici Sanoasa typ 3



wedi Sanwell® Top – finální povrchy pro niky

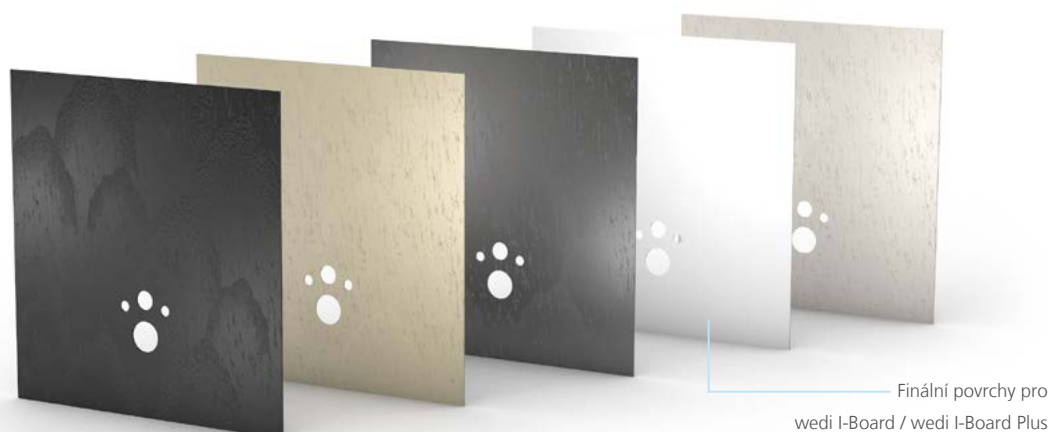
Finální povrch wedi Sanwell Top byl navržen pro niku a stěnový prvek Sanwell. Umožňuje obložení niky beze spár, např. v kombinaci se stěnovými obklady wedi Top Wall.

Hotové obklady pro niky
wedi Sanwell



wedi I-Board® Top – finální povrch pro WC instalace

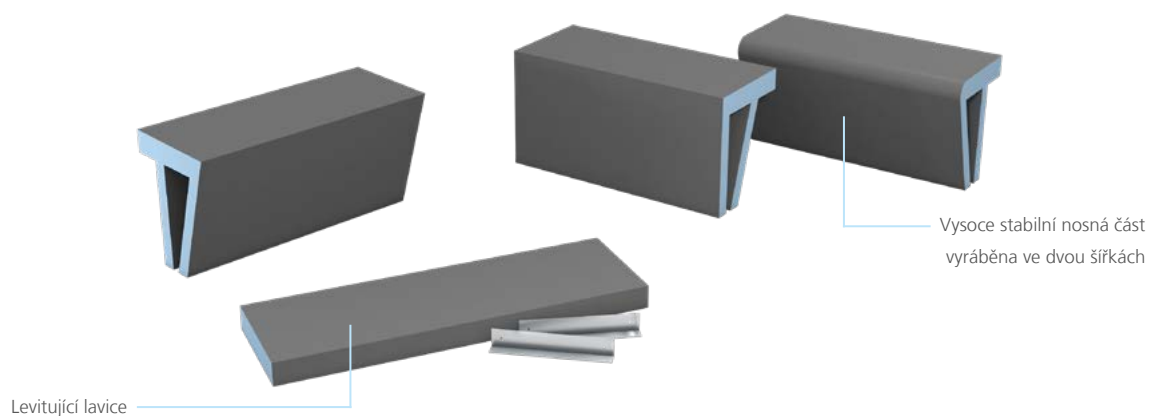
Předstěnové WC instalace opláštěné konstrukční deskou wedi je také možné rychle a snadno obložit pomocí designových finálních povrchů wedi Top. Díky antibakteriálnímu povrchu a absenci spárovací hmoty je snadné je čistit a přispívají tak k celkové hygieně koupelny či WC. Nosný podklad v podobě desky I-Board nebo běžné konstrukční desky wedi zaručuje 100% voděodolnost.



Finální povrchy pro
wedi I-Board / wedi I-Board Plus

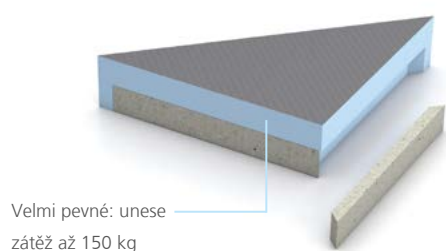
wedi Sanoasa® sprchové lavice

Lavice wedi Sanoasa nabízejí spoustu místa k odpočinku a pohodlné osobní péči. Ukončení lavice může být rovné, zkosené nebo zaoblené a lavice se vyrábějí ve dvou šířkách, které lze navíc v případě potřeby upravit. Každý si tak může vybrat podle svého vkusu či požadovaného účelu. Všechny lavice se vyznačují vysokou pevností, nosností a 100% voděodolností.



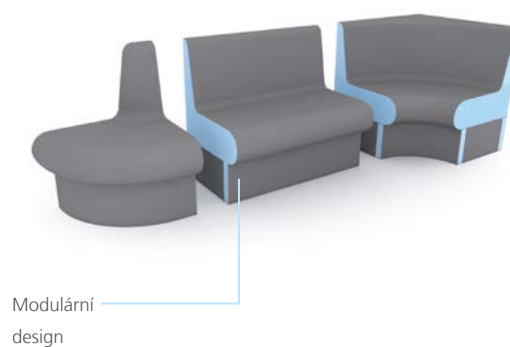
wedi Sanoasa® rohové sedátko

Toto rohové sedátko do sprchového koutu je vyráběno ve dvou rozměrech a díky kompaktnímu trojúhelníkovému tvaru je ideálním řešením pro sezení v malých sprchách. Je možné je instalovat jak na základním podkladu tak i na hotové, již obložené stěně.



wedi Sanoasa® lavicové prvky

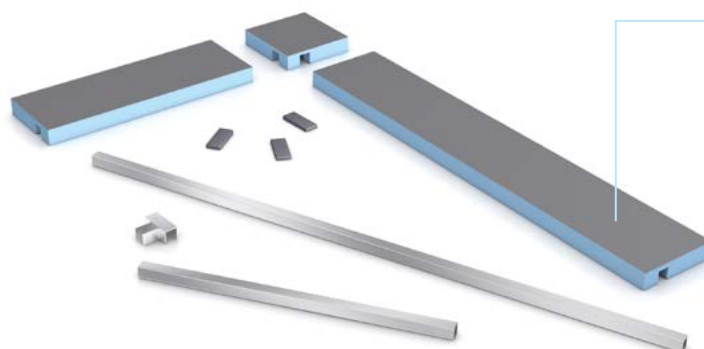
Lavice Sanoasa modelových řad Comoda a Bellina umožňují díky modulovému provedení postavit v podstatě jakoukoliv sedací sestavu. Rovné, zaoblené nebo rohové konstrukce, područky a ukončovací prvky v různých provedeních skvěle dotvoří design každé koupelny, odpočívárny nebo wellness zařízení.





wedi Sanoasa® levitující lavice

Pohodlné sezení v požadované velikosti. Tato rozměrná lavice z řady Sanoasa je ukotvena na třech místech do stěn bez jakékoliv viditelné nosné části a je tudíž koncipována jako "levitující". Specialita: Délku této obložitelné lavice lze vyrobit s milimetrovou přesností v rozměru od 1500 do 3000 mm. Čtvercový element slouží ke spojení dvou segmentů lavic a umožňuje tak řešení ve tvaru L nebo U. Pro ještě větší míru komfortu je možné objednat si lavici přímo se zabudovaným teplovodním vyhříváním. Vše potřebné k rychlé a snadné instalaci je součástí dodávky.



Levitující design,
velmi vysoká nosnost
(170 kg/m po obložení)

wedi Sanoasa® lehátka

Wellness lehátka wedi Sanoasa vynikají výraznými a jedinečnými tvary. Jsou dostupné v pěti různých tvarových provedeních a lze je objednat i s teplovodním nebo elektrickým výhřevem. Povrch lavic je možné obložit dle požadavku mozaikou nebo stěrkovat.



wedi Sanoasa® Shine lehátka

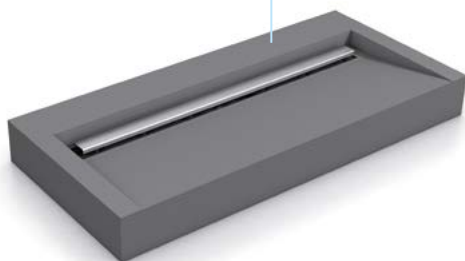
Exkluzivní řada wellness lehátek s extravagantním designovým povlakem. Zahrnuje pět typů pohodlných lehátek vhodných jak pro privátní, tak i veřejná wellness zařízení. Jejich povrch je tvořen vysoce kvalitním lakem nanášeným v několika vrstvách, který je možné objednat v cca 200 barevných odstínech RAL a nebo s perleťovým efektem, čímž vzniká skutečně vybraný kus designového nábytku. Povrch nemá žádné spáry a je tudíž vysoce hygienický a snadno čistitelný. To nejlepší nakonec: lehátka řady Shine je možné používat ihned po dodání bez jakékoli instalace. Díky jejich nízké hmotnosti je možné je kdykoliv přemístit dle potřeby.



wedi Sanbath® levitující umyvadlo s liniovým žlabem

Toto nové levitující umyvadlo je k dispozici v různých šířkách do 500 do 1300 mm dle přání zákazníka. Délka žlabu činí 300 / 700 / 800 / 900 mm v závislosti na celé šířce umyvadla. Kryty žlabů je možné volit z několika provedení podobně jako u sprchových prvků wedi Fundo.

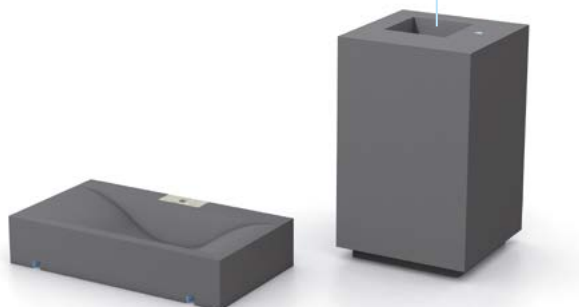
Nosnost až 150 kg



wedi Sanbath® designová umyvadla

Stylová umyvadla Sanbath Cube a Wave je možné obložit keramickým obkladem a sladit tak s designem koupelny. Pro snadnou instalaci jsou umyvadla již z výroby vybavena přípravou pro vedení armatur, díky čemuž je jejich instalace snadná, rychlá a bezpečná.

Připraveno pro instalaci
armatur a sifonu



wedi Sanbath® vany

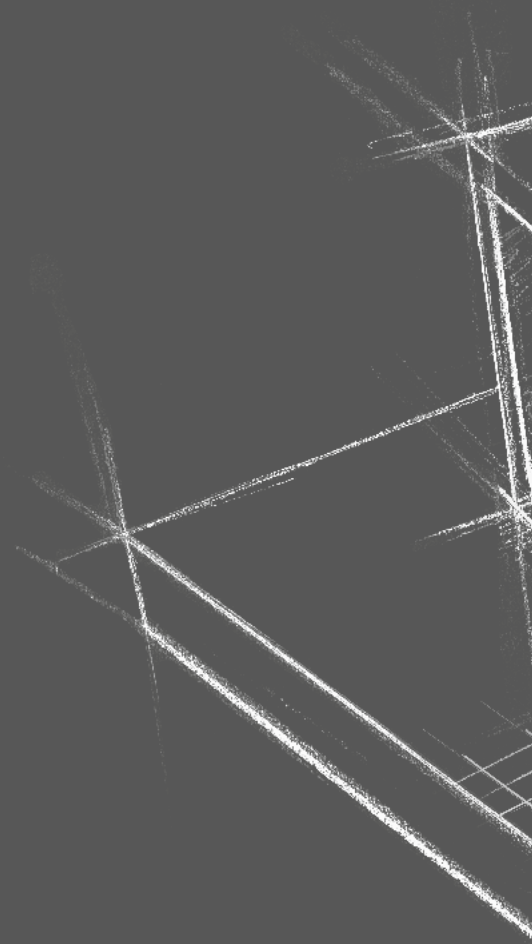
Vany wedi Sanbath v provedení Cube a Wave vynikají puristickým designem. Jsou dodávány jako připravené k instalaci a ihned po umístění a napojení jsou připravené k obkládání.

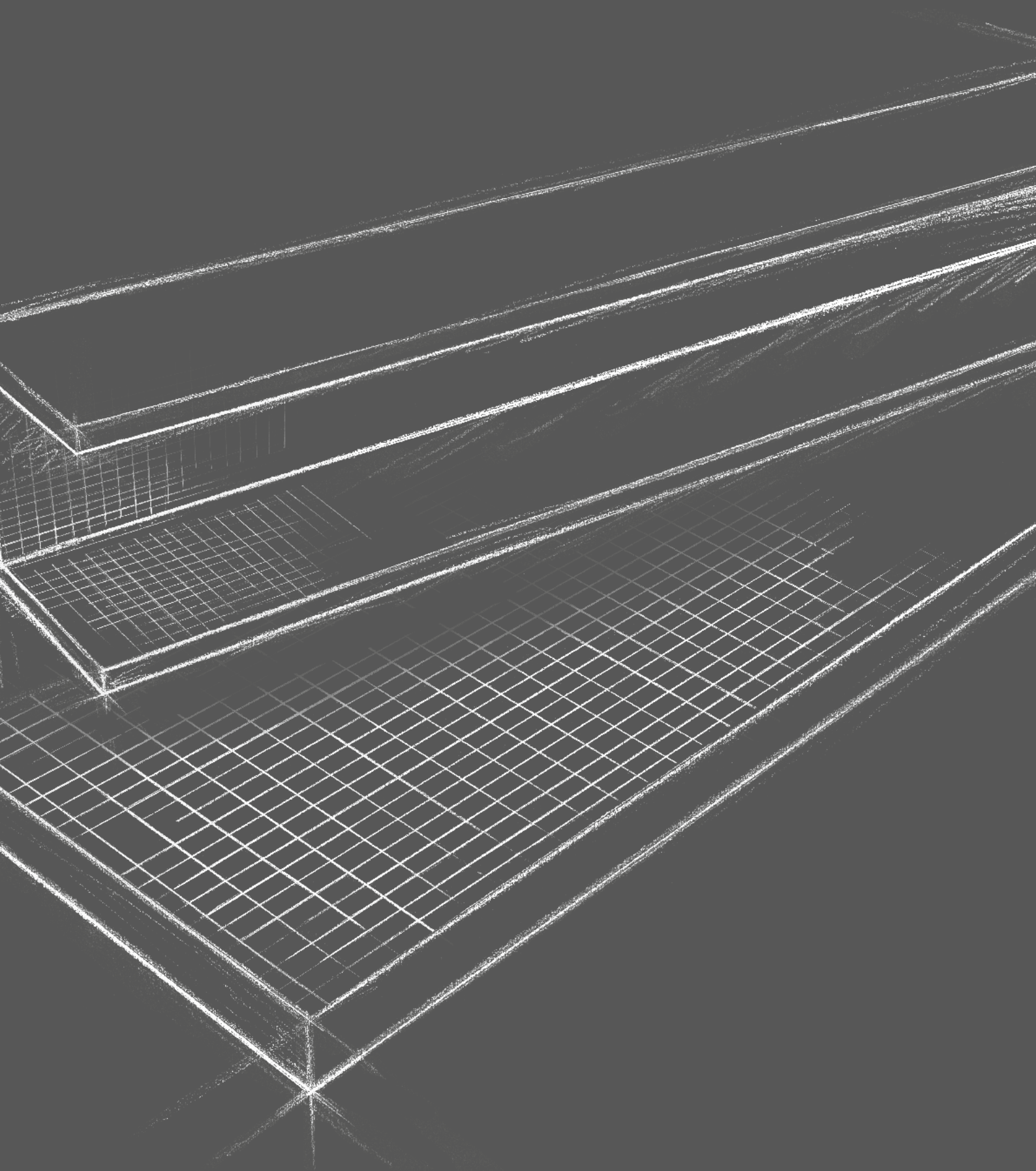
Vše připraveno
k instalaci



Konstrukční systémy

Konstrukční deska wedi tvoří základ všestranného konstrukčního systému wedi a je k dispozici v celé řadě různých provedení: v malých nebo velkých formátech pro aplikaci na stěnách či podlahách, v provedení se zářezy pro konstrukci zaoblených tvarů nebo v podobě prefabrikovaných funkčních prvků jako např. niky nebo L-prvky pro obložení potrubních rozvodů či desek určených pro obkládání předstěnových WC instalací. Všechna provedení mají jedno společné: jsou zcela voděodolná a lze je rovnou obkládat. Vyznačují se nízkou hmotností a současně vysokou pevností a jsou součástí certifikovaného konstrukčního systému wedi.





Vyrovnání staré, částečně obložené stěny

wedi konstrukční desky v tloušťce 6 mm je možné snadno slícovat se starým keramickým obkladem a vytvořit tak rovnou plochu. Často se také používají jako dorovnávací pruhy pod mozaiky v kombinaci s většími tloušťkami obkladu a neméně užitečné jsou i při pokládání velkoformátových obkladů.

Použité výrobky

- 1 Flexibilní lepidlo na obklady a dlažby ▪ pro celoplošné lepení konstrukčních desek k podkladu
- 2 wedi konstrukční deska ▪ tloušťka 6 mm, pro různá použití na stěnách či podlahách
- 3 wedi 610 ▪ lepicí a hydroizolační hmota pro zajištění voděodolnosti spojů
- 4 wedi Tools armovací páska ▪ pro zpevnění spojů před obkládáním



Řešení přechodu ze sádkartonových desek

wedi konstrukční desky v tloušťce 12.5 mm lze přesně napojit na sádkartonové desky a vytvořit tak dokonale zarovnaný přechod na voděodolný materiál v prostoru sprchového koutu.

Použité výrobky

- 1 wedi konstrukční deska ▪ tloušťka 12.5 mm, pro aplikaci na stěnách a příčkách
- 2 wedi Tools armovací páska ▪ pro zpevnění spojů
- 3 wedi 610 ▪ lepicí a hydroizolační hmota v jednom pro zajištění voděodolnosti spojů a alternativně také pro přímé lepení konstrukčních desek na rastr z profilů
- 4 wedi Fundo těsnící sada ▪ pro utěsnění přechodu sprchových prvků Fundo na přilehlé plochy
- 5 Fundo Primo ▪ sprchový podlahový prvek, v tomto případě se středovou vpustí



Vyrovnání nerovných stěn

wedi konstrukční deska tloušťky 20 mm v kombinaci se zatloukácími hmoždinkami wedi promění staré mnohdy nesoudržné povrchy ve zcela rovnou soudržnou plochu – snadno, rychle a efektivně.

Použité výrobky

- 1 [flexibilní lepidlo](#) ▪ k bodovému lepení konstrukčních desek
- 2 [wedi konstrukční deska](#) ▪ tloušťka 20 mm, pro aplikaci na nerovných stěnách (lepení na terče)
- 3 [wedi Tools ocelová zatloukácí hmoždinka](#) ▪ pro dodatečné upevnění desek ke stěně
- 4 [wedi Tools kaširovaná těsnicí páska](#) ▪ pro spolehlivé utěsnění přechodů a prostupů skrz desku
- 5 [wedi 520](#) ▪ těsnicí jííl pro uložení těsnicí pásky wedi Tools

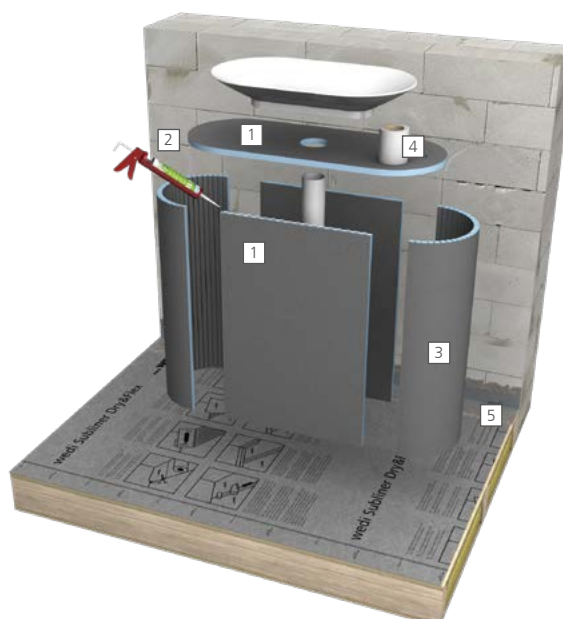


Designové řešení zaoblených tvarů

Konstrukční deska wedi Construct nabízí nespočet možností při navrhování různých zaoblených prvků. Ať už jde o malé rádiusy nebo např. půlkruhové objekty, ohebná deska s továrně provedenými příčnými nebo podélnými zářezy je zde tím pravým řešením.

Použité výrobky

- 1 [wedi konstrukční deska](#) ▪ pro stavbu individuálních objektů na míru
- 2 [wedi 610](#) ▪ lepicí a hydroizolační hmota pro pevné a voděodolné spoje
- 3 [wedi Construct](#) ▪ tvarovatelná konstrukční deska pro konstrukci rádiusů
- 4 [wedi Tools armovací páska](#) ▪ pro zpevnění spojů
- 5 [wedi Subliner Dry & Flex](#) ▪ přemostovací a hydroizolační pás
[wedi 520](#) ▪ těsnicí jííl pro uložení těsnicí pásky wedi Tools
[wedi Tools těsnicí páska](#) ▪ pro spolehlivé utěsnění přechodů a prostupů skrz desku

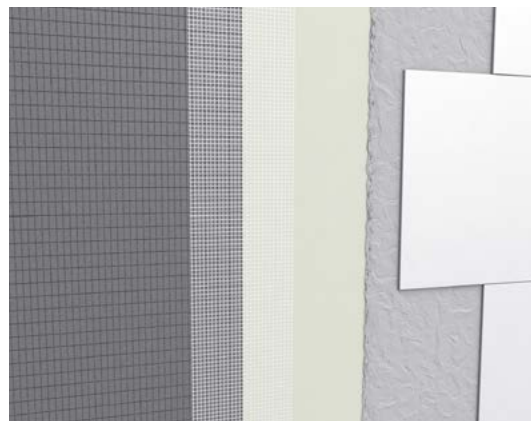


Široká oblast použití



Dorovnění výšky

Různá vyrovnání podkladů při rekonstrukci koupelny pomocí konstrukčních desek wedi tloušťky 4 a 6 mm.



Přechod na sádrokarton

Přechody ze suchých ploch na plochy vystavené vlhkosti nebo vodě s pomocí konstrukční desky wedi tloušťky 12.5 mm.



Nerovné povrchy

Obklad velmi nerovných a nenosných povrchů s využitím konstrukční desky wedi tloušťky 20 mm



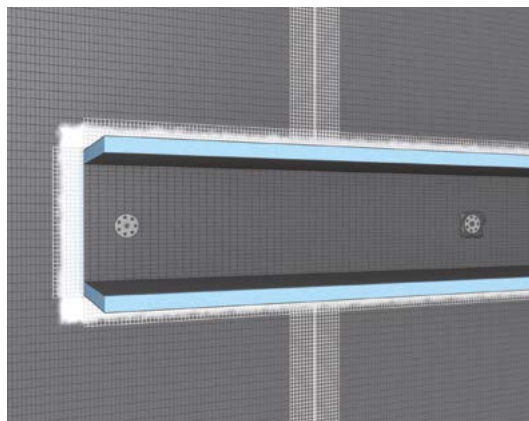
Příčky a zástěny

Stavba stabilních a samonosných příčkových konstrukcí či zástěn s konstrukčními deskami wedi tloušťky 50 mm.



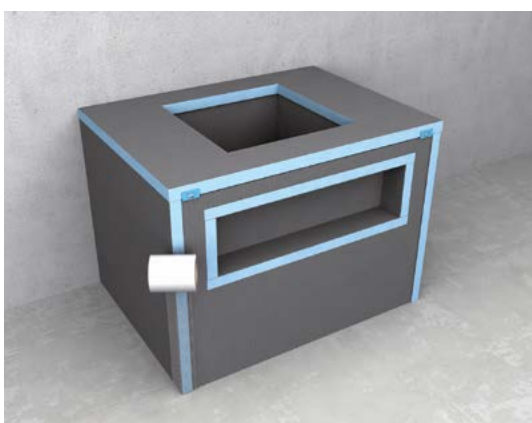
Předstěnové WC instalace

Obkládání předstěnových WC instalací pomocí prefabrikovaného prvku I-board nebo konstrukční desky 20 mm.



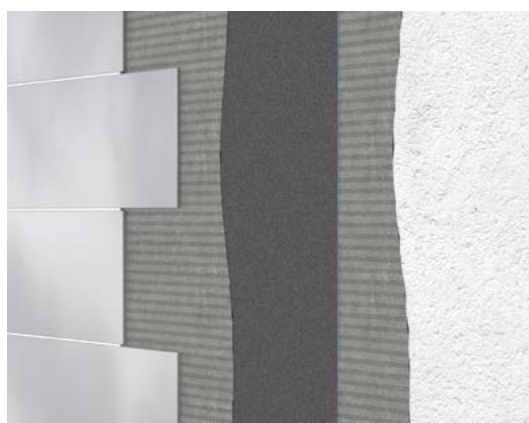
Police, niky, opláštění

Řešení polic, nik a nejrůznějšího opláštění s využitím prefabrikovaných L nebo U prvků.



Individuální konstrukce

Stavba zařizovacích předmětů a individuálních konstrukcí s konstrukčními deskami tloušťek 30, 40, 50, 60 nebo 80 mm.

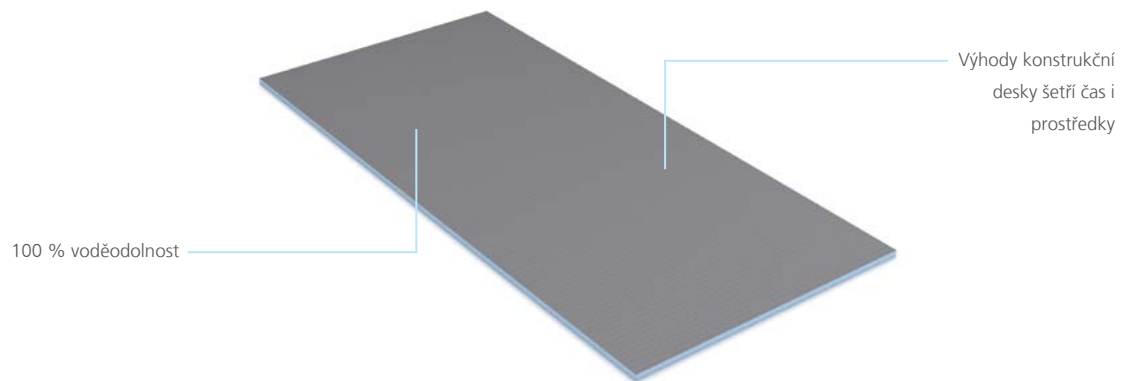


Parobrzdné aplikace

Vynikající ochrana proti vlhku a prostupu vodní páry s využitím konstrukčních desek Vapor nebo Vapor 85, např. parní lázně či místnosti s bazény.

wedi konstrukční deska

Konstrukční deska wedi je jádrem všech systémových řešení wedi. Je 100% voděodolná, lehká a současně velmi pevná, má tepelně izolační vlastnosti a vyrábí se v řadě různých formátů. Všechny desky lze samozřejmě rozměrově upravovat řezáním bez narušení jejich funkce a omezení záruky. Díky jejich všestrannosti je oblast jejich použití velice široká – od aplikace na stěnách a podlahách přes konstrukci samostatných objektů jako např. umyvadlové pulty nebo zástěny až po kompletní systémové řešení celé koupelny od podlahy až po strop.



wedi XL and XXL konstrukční desky

Velkoformátové konstrukční desky se vyznačují větší šířkou a to až 120 cm. Díky tomuto jsou obzvláště vhodné pro stavbu samonosných stěn či zástěn. Vzhledem k šířce odpadá množství spojů mezi deskami, což urychluje instalaci. Desky formátu XL a XXL samozřejmě kromě toho nabízejí všechny ostatní výhody jako klasické formáty. I přes velikost jsou lehké a manipulace s nimi je velmi snadná.



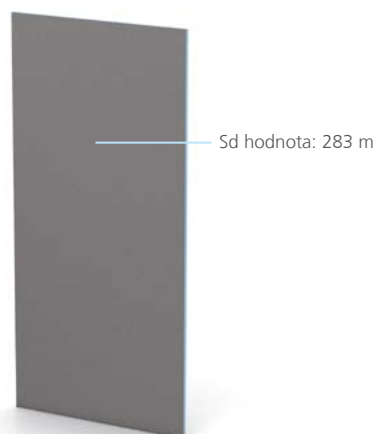
wedi Vapor 85 s parozábranou

Konstrukční deska wedi Vapor 85 je desková forma hydroizolace s dodatečnými parozábradnými vlastnostmi. Díky vysoké S_d hodnotě 92 (ekvivalentní difuzní tloušťka) je ideální pro použití v prostorech se zvýšenou vzdušnou vlhkostí jako např. parní lázně či prostory wellness a místnosti s bazény, kde brání prostupu vlhka do konstrukcí stavby.



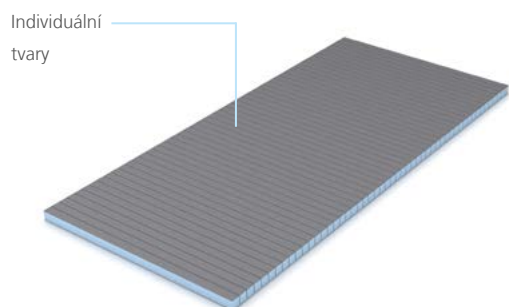
wedi Vapor s parozábranou

wedi Vapor je konstrukční deskou s parozábradnou funkcí pro obzvláště náročné požadavky. Vzhledem k velmi vysoké hodnotě $S_d = 283$ m snese nejnáročnější aplikace v místnostech trvale zatížených vysokou vlhkostí jako jsou např. veřejné bazény či lázně.



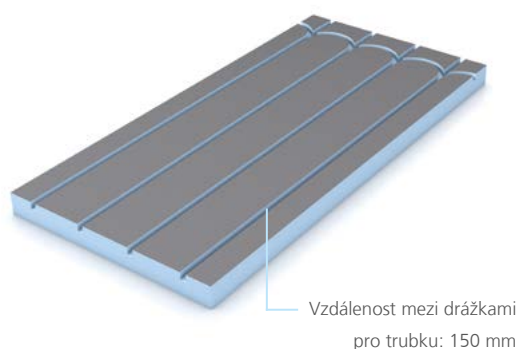
wedi Construct®

Konstrukční deska wedi Construct umožňuje individuální designová řešení díky možnosti ohýbání. Ať už jde o malé rádiusy jako např. sloupy nebo jen půl- či čtvrtkruhové objekty, díky příčným nebo podélným zářezům, kterými je deska opatřena již z výroby můžete při navrhování svého interiéru popustit uzdu fantazii.



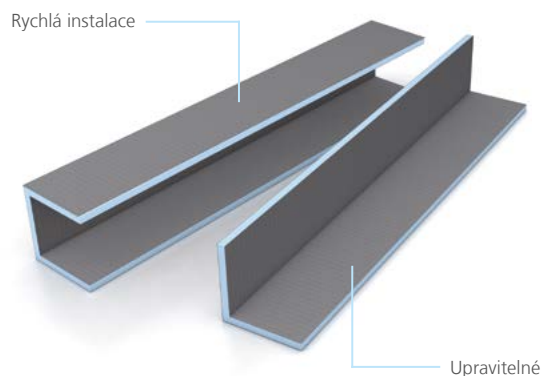
wedi PreLine

Konstrukční deska wedi PreLine je prefabrikovaná deska opatřena z výroby drážkami pro snadnou instalaci teplovodního podlahového vytápění. Výborně tepelně izolační vlastnosti materiálu zajišťují, že teplo se odráží zpět do místnosti a rovnoměrně se šíří.



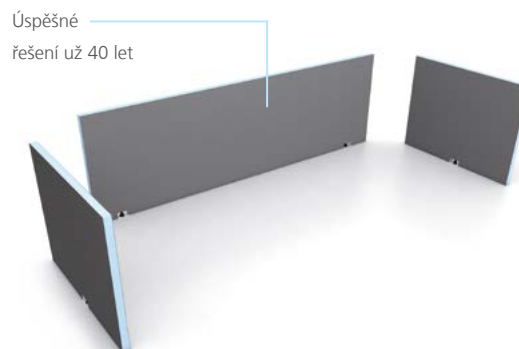
wedi Mensolo® L / U rohové prvky

Praktické prefabrikované prvky ve tvaru L a U mají využití především jako opláštění různých potrubních rozvodů nebo jak konstrukční prvky pro police. Finální úpravu lze řešit jak keramickými obklady, tak i omítkou.



wedi Bathboard® obložení vany

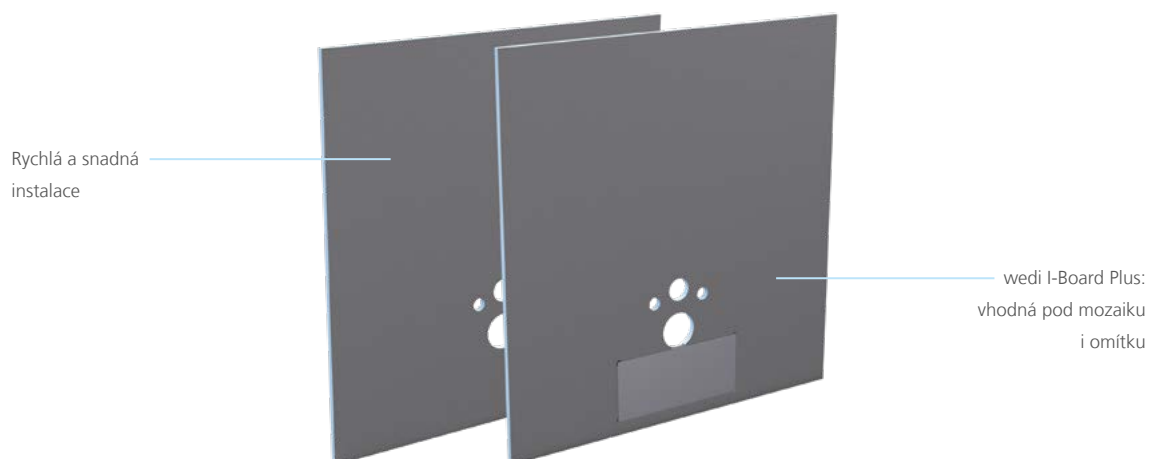
Prefabrikovaný panel pro obložení vany wedi Bathboard má tloušťku 20 mm a lze jej použít téměř pro jakoukoliv velikost vany. Díky výškově nastavitelným nožičkám je možné při instalaci vyrovnat nerovnosti podkladu až do výšky 10 cm.





wedi I-Board® a wedi I-Board® Plus obložení pro WC instalace

wedi I-Board a wedi I-Board Plus jsou prefabrikované desky pro obložení předstěnových instalací pro závěsná WC. I přes nízkou hmotnost jsou velmi robustní, mají vysokou nosnost a lze je tak navíc využít i jako další odkládací prostor v místě toalety. Díky šířce 1200 mm je možné je přizpůsobit v podstatě jakýmkoliv rozměrovým požadavkům při opláštění WC konstrukce. I když jsou tyto desky pevné samy o sobě, provedení I-Board Plus má navíc z výroby zabudovanou dodatečnou výztuhu, takže je možné jako finální povrch aplikovat i mozaiku o rozměru 2 x 2 cm a větším nebo omítku s tloušťkou od 3 mm.



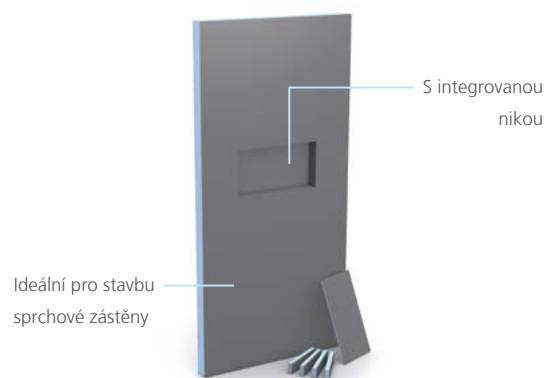
wedi Sanwell® niky

wedi Sanwell niky jsou vynikajícím a estetickým řešením odkládacího nebo úložného prostoru pro sprchy a koupelny. Snadno se udržují a poskytnou odkládací místo pro šampony či sprchové gely a mýdla ve sprše nebo dekorativní předměty v koupelně i jinde bez nároku na podlahovou plochu. Nabídka dostupných rozměrů je navázána na další systémové komponenty wedi.



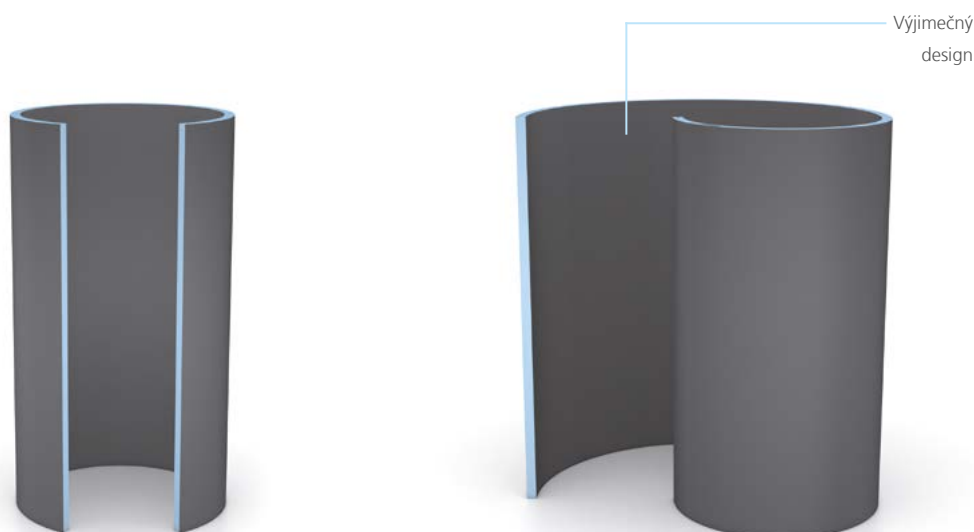
wedi Sanwell® stěnový prvek

Stěnový prvek wedi Sanwell s šířkou 900 mm nebo 1200 mm a s integrovanou nikou je perfektním řešením samonosné dělicí stěny. Konečný rozměr samotné stěny i niky je dodatečně upravitelný dle individuálních požadavků. Jelikož je stěnový prvek vyroben s extrudovaného polystyrénu, je zcela voděodolný a manipulace i instalace jsou s ohledem na nízkou hmotnost velmi snadné.



Fundo designové sprchy

Extravagantní sprchové kouty s půdorysem ve tvaru kruhu nebo šneka fungují ve spojení s příslušným podlahovým prvkem Fundo jako dokonalý solitér v prostorných koupelnách. Volitelně je lze vybavit zásobovacím segmentem nutným v případě instalace volně v prostoru. V případě umístění u stěny stačí provedení bez tohoto segmentu.





Technické vybavení
integrováno při výrobě

wedi Sanwell® sprchový modul

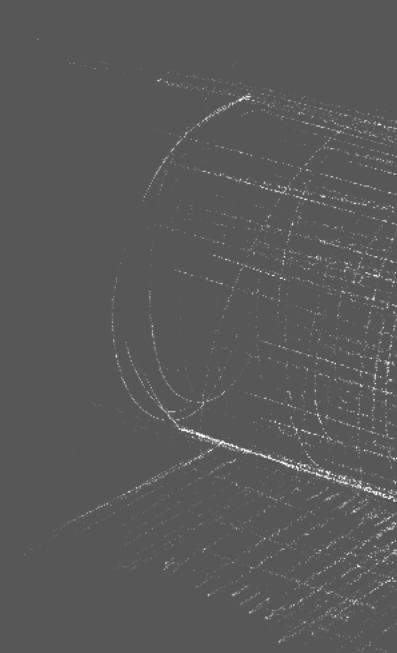
Termíny na stavbě jsou ve většině případů těsné zatímco počet potřebných kvalifikovaných pracovníků je nízký. Sprchový modul wedi Sanwell je promyšlené řešení navržené tak, aby tuto situaci maximálně ulehčilo. Modul lze využít v řadě prostorových konceptů jako stěnu naspojenou na stávající svislé konstrukce nebo volně stojící v prostoru.

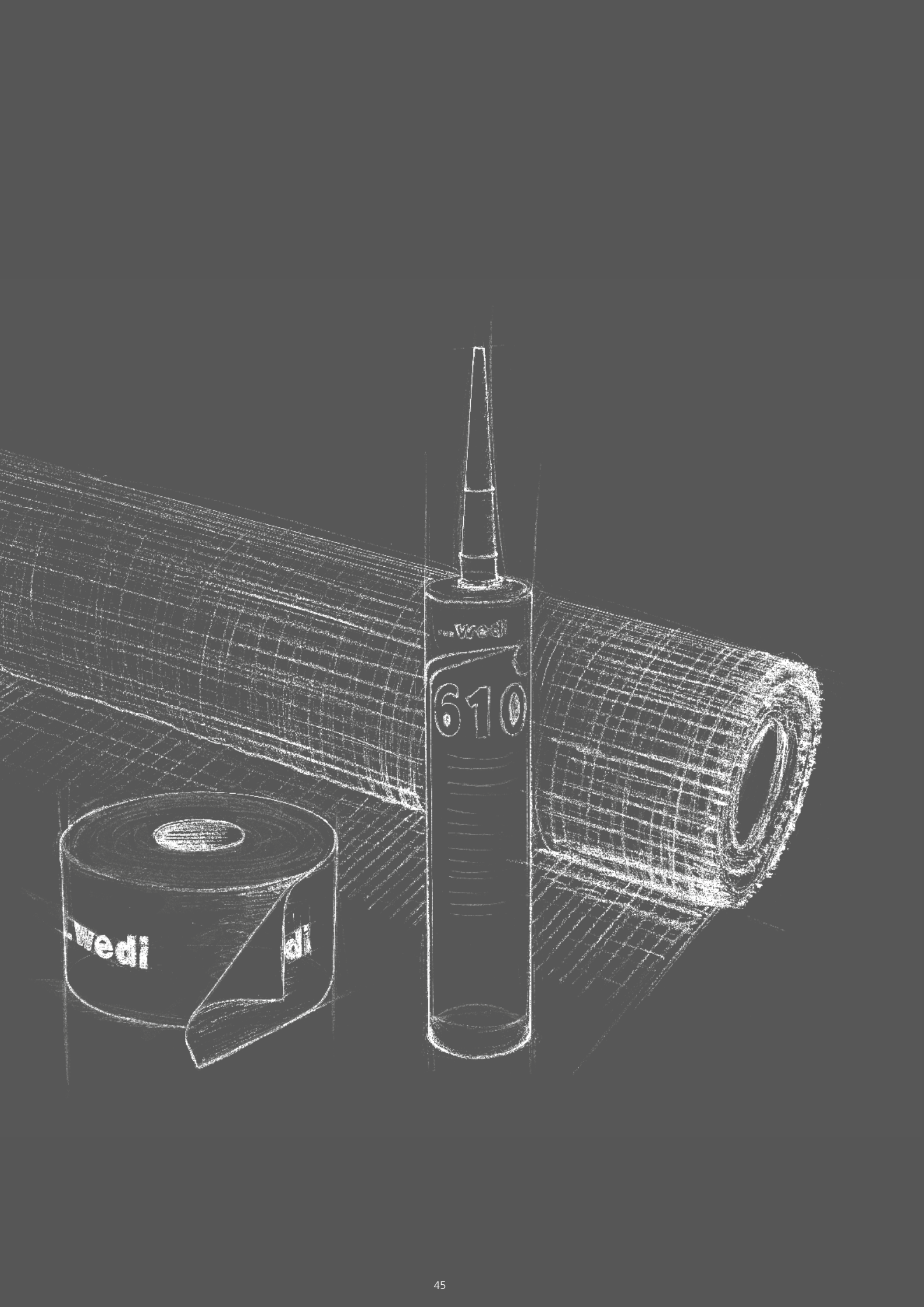
Výhody: snadná instalace a rychlé připojení na rozvody, povrch připravený ihned k obkládání keramickým obkladem nebo finálním povrchem z řady wedi Top. Parametry modulu lze konfigurovat při objednání. Veškeré potrubní rozvody stejně jako Hansgrohe iBox jsou zabovány z výroby. Proto je instalace na místě mnohem rychlejší ve srovnání s klasickým postupem.



Systemové příslušenství

Bezpečnost systému: od speciálních lepidel přes mechanické upevňovací přípravky až k těsnicím prvkům – veškeré montážní příslušenství wedi je dokonale sladěné se zbytkem systémových komponent a zaručuje tak bezpečnou a jasnou montáž a ve výsledku plnou voděodolnost celého systému.





wedi 610[®] lepicí a hydroizolační hmota

Jakožto všestranná kombinace jednosložkové hydroizolační hmoty a lepidla je wedi 610 ideální pro snadné, spolehlivé a především voděodolné spojování konstrukčních desek v jednom jediném kroku. Spojení konstrukční desky a wedi 610 má schválení ETA a je certifikováno jako voděodolné řešení do vysoce namáhaných prostor.



wedi 620 hydroizolační hmota

Těsnicí pásky wedi Tools, těsnicí rohy a manžety lze spojovat a utěšňovat pomocí wedi 620. Tato hydroizolační hmota se také používá k spojům mezi deskami Vapor 85 s integrovanou parobrzdou a také mezi jednotlivými díly hydroizolačních pásů wedi Subliner Dry a wedi Subliner Dry & Flex.



wedi 520 těsnicí jíl

Flexibilní dvousložkový těsnicí jíl wedi 520 přemostuje praskliny a zaručuje nevyšší stupeň spolehlivosti, pokud by se další praskliny případně objevily i následně. Ideální pro použití v kombinaci s kaširovanými těsnicími páskami wedi Tools v případě utěšňování přechodů mezi materiálem wedi a jinými materiály ve velkých prostorech.



wedi Fundo[®] těsnicí sada

Těsnicí sada wedi Fundo se skládá z dvousložkového těsnicího jílu wedi 520, 10 m kaširované těsnicí pásky wedi Tools a dvou kusů vnitřních těsnicích rohů a je určena především pro utěšnění přechodů mezi spádovaným podlahovým prvkem wedi Fundo a ostatními materiály po jeho obvodu jako např. potěr nebo sádrokarton.





wedi Tools® těsnicí sada stěn

Těsnicí sada wedi Tools pro stěny zahrnuje komponenty pro spolehlivé a trvanlivé utěsnění stěn v prostoru sprchového koutu. Obsahuje hydroizolační a přemostňovací pás wedi Subliner Dry, těsnicí pásku wedi Tools pro pružné utěsnění spojů, těsnicí manžety v několika velikostech pro utěsnění vstupů a dvousložkovou hydroizolaci wedi 520.



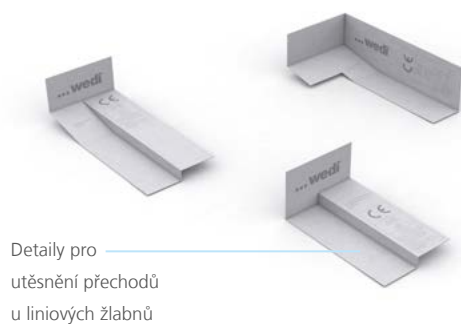
wedi Tools® těsnicí páska a rohy

Těsnicí páska a těsnicí rohy wedi Tools jsou vhodné mimo jiné pro utěsnění rohů, spojů a také případných vstupů jako např. při kotvení konstrukčních desek na rastr. Jsou vyrobeny z TPE (termoplastické elastomery) a potaženy polyetylénovým fleecem a vynikají velmi dobrou přilnavostí.



wedi Tools® utěsnění spádu

Trojrozměrné těsnicí rohy vyrobené z TPE a kaširované polypropylénovým fleecem jsou ideální pro utěsnění přechodu mezi sprchovým prvkem Funodo, navazující podlahou a stěnou a jejich tvar přesně odpovídá spádu sprchových podlahových prvků Fundo Riolito a Riolito Neo.



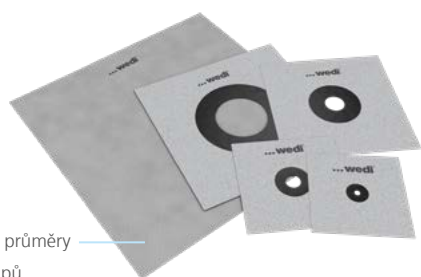
wedi Tools® – páska proti prořezání

Páska wedi Tools proti prořezání se používá především u spojů stěna-stěna a stěna-podlaha stejně jako u dilatačních spár v podlaze. Robustní materiál chrání těsnicí pásky před proříznutím při vyřezávání pružných těsnicích hmot. S tloušťkou pouhých 0,90 mm ji lze snadno použít v kombinaci s každým typem těsnicího systému wedi.



wedi Tools® těsnící manžety

Pružné a fleecem kaširované těsnící manžety wedi jsou určeny pro utěsnění potrubních prostupů pod keramickými obklady ve sprchách a dalších mokrých prostorách. Jsou k dispozici pro průměry trubek 10 – 24 mm, 35 – 50 mm, 50 – 75 mm a 90 – 125 mm a představují tak spolehlivé utěsnění pro prostupy takřka všech používaných průměrů. Kromě toho wedi nabízí ještě další těsnící manžetu pro systémové utěsnění samostatných podlahových vpustí.



Různé průměry
prostupů

wedi Tools® butylová těsnící páska pro vany

Kaširovaná těsnící páska wedi Tools pro vany se skládá z TPE potaženého polypropylenovým fleecem a butylových pásků. Má vynikající přilnavost k podkladu a je vhodná ke spolehlivému utěsnění přechodu mezi vanou a stěnou. Hodí se jak pro akrylátové, tak i plechové smaltované vany a sprchové vaničky. Alternativně je dodávána v sadě se samolepicí přemostovací páskou, která odbourává pnutí mezi vanou a přiléhající stěnou.



TPE páska
kaširovaná fleecem





wedi Subliner® Dry & Flex

Pružný hydroizolační a přemostovací pás wedi Subliner Dry & Flex je vyroben z kaširované polyetylenové fólie s vysokou odolností proti roztržení a je navržen pro rychlé utěsnění ploch pod keramickými obklady, ale i obklady z přírodního kamene na podlahách i stěnách. Tento speciální pás má vysokou schopnost odbourávat napětí vzniklé náhlými změnami teplot. Je testován a schválen i pro venkovní použití.



2 v 1: hydroizolace a odbourání pnutí

wedi Subliner® Dry

wedi Subliner Dry je tenkovrstvý hydroizolační a přemostovací pás vyrobený z polyetylénné fólie s vysokou odolností proti roztržení, která díky oboustrannému kašírování vytváří optimální podklad pro lepení keramických obkladů. Lze jej dobře kombinovat s dalšími systémovými prvky jako je těsnicí páska wedi Tools a dvousložkový těsnicí jíl wedi 520 a další.



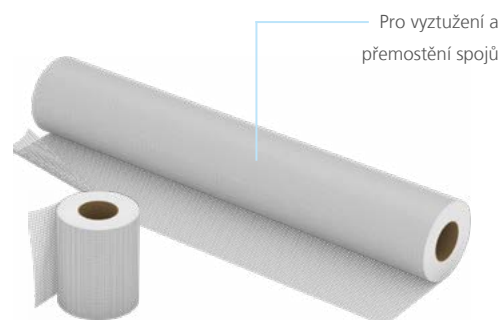
wedi Subliner® Flex

Přemostující pás wedi Subliner Flex slouží k přemostění prasklin na stěnách a podlahách v interiéru a je vyroben z vysoce robustní armované tkaniny se speciálním fleecovým povrchem na obou stranách, který garantuje vynikající přilnavost při pokládce keramických obkladů a dlažeb.



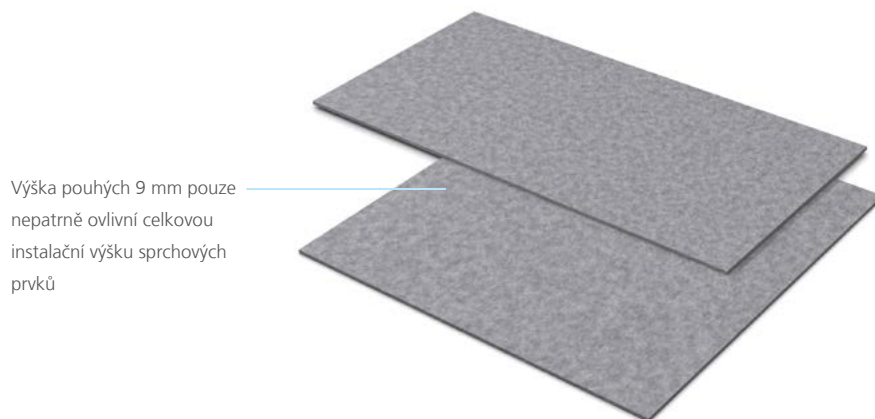
wedi Tools® armovací páska

Samolepicí armovací páska wedi Tools je tvořena speciální sítkou pro vyztužení a přemostění spojů a hran konstrukčních desek wedi.



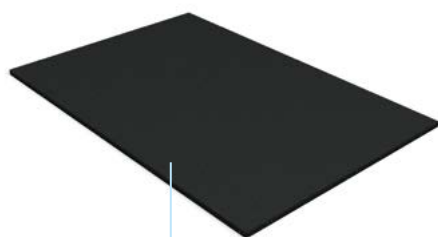
wedi Nonstep® ProS

Vylepšená protihluková izolace s nízkou konstrukční výškou. wedi Nonstep ProS je vysoce kvalitní zvukově izolační fleecová rohož, která se pokládá pod sprchové podlahové prvky Fundo v případě požadavku na výrazné snížení hluku tekoucí vody a kročejového hluku. Izolace Nonstep ProS nejenže splňuje minimální požadavky (DIN 4109) ale byla také úspěšně testována v rámci wedi systému na splnění zvýšených požadavků na protihlukovou izolaci (VDI 4100). Měkký a poddajný materiál snadno překryje nerovnosti podkladu, je odolný proti vlhkosti a hnilobě, brání vzniku plísní a je recyklovatelný.



wedi Nonstep® Plan

Rohož wedi Nonstep Plan pro útlum kročejového hluku je tvořena gumovým granulátem s flexibilním minerálním potahem a kromě protihlukových vlastností také eliminuje napětí povrchů při pokládce keramických obkladů, laminátu nebo dřevěných lamel.

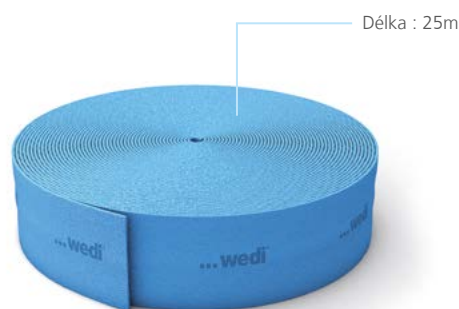


Snížení kročejového hluku
pod keramickým obkladem:

14 db

wedi Tools® obvodová izolační páska

Obvodová izolační páska wedi Tools zamezuje přenosu hluku mezi sprchovým podlahovým prvkem Fundo a přilehlými plochami jako stěna či podlaha. Je tedy nezbytným doplňkem při použití protihlukové izolační rohože wedi Nonstep ProS.





Je dobré vědět

wedi je ještě mnohem víc, než jste viděli na předcházejících stránkách. Na těch dalších najdete stručné informace o dalších službách, které wedi poskytuje. Naši zákazníci jsou srdcem našeho podnikání a naším cílem je poskytovat skutečnou přidanou hodnotu pro maximální spokojenost a klid mysli. Spolehlivost řešení, dodržování standardů a poskytování záruk je naším závazkem.

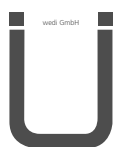


Poskytujeme jistotu



0799 (System 2+)

CE značení výrobků wedi dokládá, že byly zkoušeny a následně schváleny jako voděodolné systémové řešení do vlhkých prostor.



Modulární systémové řešení od wedi je držitelem mnoha různých technických schválení a certifikátů včetně českého TZÚS.



Výrobky wedi pro bezbariérové řešení byly testovány, hodnoceny a certifikovány společností pro posuzování shody DIN CERTCO.



Zavedený systém environmentálního managementu wedi byl v roce 2019 certifikován nezávislým certifikačním tělesem GUTcert v souladu s ISO 14001.



Systémy wedi jsou označeny v souladu s francouzským nařízením VOC. A+ označuje obzvláště nízkoemisní a nerizikové systémy výrobků.



Systémové výrobky wedi byly testovány a schváleny ve Francii u Cen tre Scientifique et Technique du Bâtiment (CSTB), technického a vědeckého institutu, který se zabývá otázkami týkajícími se kvality staveb a stavební bezpečnosti.



Produktové systémy wedi splňují stavební směrnice a nařízení platné v Anglii, Walesu, Severním Irsku a Skotsku.



Soulad výrobků a systémů wedi s národními standardy a požadavky stavebních nařízením je testován a schvalován pro americký trh zkušebním institutem ICC-ES.



Pečet MK opravňuje výrobky wedi k používání v Dánsku v souladu se specifickými národními směrnici, normami a standardy.



Norská certifikace, která odpovídá evropským požadavkům stvrzuje vysokou technickou kvalitu výrobků wedi.



Systém řízení jakosti wedi a vysokou kvalitu výrobků ověřuje a stvrzuje finský certifikát eurofins.

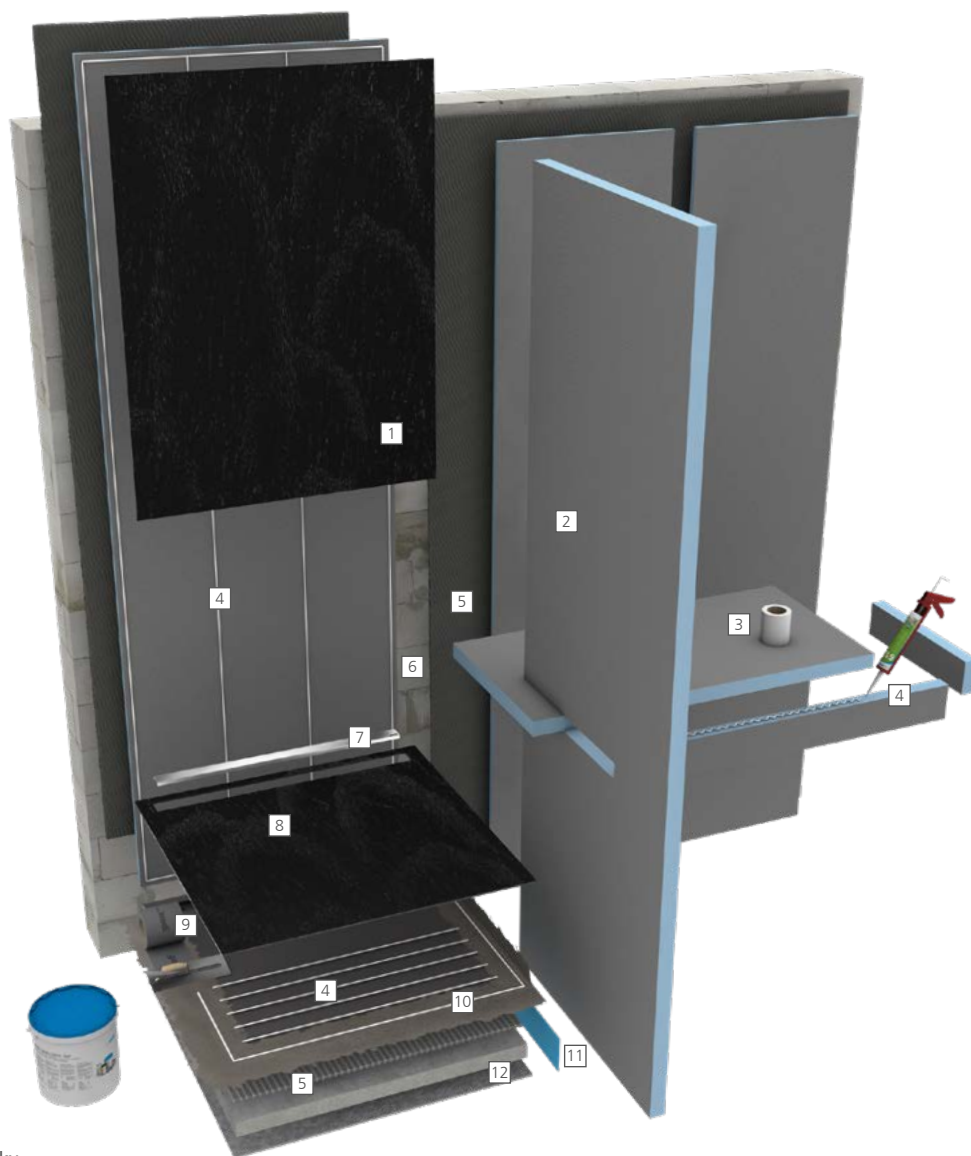


Konstrukční systémy wedi mají oprávnění být značeny finskou emisní klasifikací. M1 v tomto kontextu je označením pro nejvyšší kvalitu.

Systémové řešení stavby sprchového koutu

Vysoká pevnost konstrukčních desek wedi a také jednoduchost jejich přirezáání na požadovaný rozměr umožňuje realizovat individuální konstrukce umyvadlových pultů, sprchových koutů a dalších objektů.

Výrazným prvkem níže vyobrazeného řešení sprchového koutu jsou designové finální povrchy řady Fundo Top. Vzhled přírodního kamene v antracitové černé dodává plochám podlahy a stěn eleganci. Pod povrchem se pak ukrývá 100% voděodolný dokonale funkční systém.



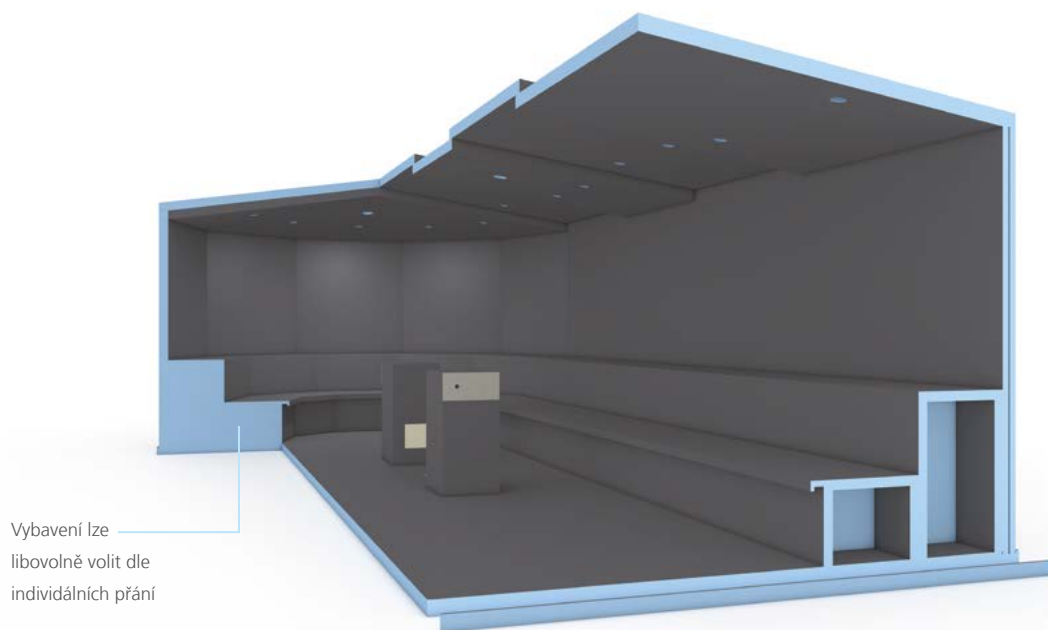
Použité výrobky

- 1 wedi Top Wall ■ hotové finální povrchy pro stěny
- 2 wedi konstrukční deska ■ pro stavbu stěn a designového umyvadlového pultu
- 3 wedi Tools armovací páska ■ pro vyztužení spojů
- 4 wedi 610 ■ lepicí a hydroizolační hmota pro voděodolné provedení všech spojů a nalepení finálních povrchů wedi Top Wall a Fundo Top na konstrukční desky a sprchový prvek
- 5 flexibilní lepidlo na obklady a dlažby ■ k celoplošnému nalepení sprchového prvku Fundo a konstrukčních desek k podkladu
- 6 Zdivo
- 7 wedi Fundo kryt žlabu ■ Provedení standard, exclusive nebo zadlážděitelné – vždy z ušlechtilé oceli
- 8 Fundo Top ■ finální povrch pro sprchové podlahové prvky Fundo Riolito Neo
- 9 wedi Fundo těsnicí sada ■ pro utěsnění přechodů mezi sprchovým prvkem Fundo a přilehlými plochami
- 10 Fundo Riolito Neo ■ sprchový podlahový prvek s integrovaným liniovým žlabem
- 11 wedi Tools obvodová izolační páska ■ pro přerušování přenosu hluku mezi sprchovým prvkem Fundo a stěnou
- 12 wedi Nonstep ProS ■ protihluková izolace pro snížení hluku tekoucí vody umístěna pod sprchovým prvkem Fundo

Neomezené možnosti s projekty na míru

Individuálně řešené parní kabiny

Systém wedi umožňuje nesčetné množství provedení parních lázní. Od výběru tvaru půdorysu kabiny přes barevné provedení parozábrany na stropě, komfortní sezení a zařizovací předměty až po technické vybavení – celou řadu detailů lze navrhnout a realizovat dle individuálních požadavků zákazníka. Stěny a strop mohou být potaženy finálním povrchem již ve výrobě, drážky pro kabelová vedení mohou být připraveny předem stejně jako příprava pro vhodné osvětlení a ozvučení. Díky vysoké přesnosti provedení je pak zaručena rychlost instalace na místě.



Vybavení lze
libovolně volit dle
individuálních přání

Veřejné sprchy a sprchové boxy

Systémové výrobky wedi představují ideální základ pro stavbu modulárních sprch. Celou řadu sprchových podlahových prvků, konstrukčních desek a dalšího vybavení sprch lze najít ve standardním výrobním programu, případná individuální řešení lze vyrobit na míru. Veřejné sprchy se většinou sestavují ze standardních produktů zatímco modulární sprchové boxy se řeší spíše individuálně dle zamýšleného využití s řadou dodatečných prvků. Obojí má společného jmenovatele: 100% voděodolnost materiálu v ploše i ve spojích.



Bazény a podvodní objekty

Bazény, vířivky a podvodní objekty jako schody, lehátka nebo lavice jsou vždy řešeny jako individuální a vycházejí ze specifických požadavků zákazníka. Ty mohou zahrnovat i detaily jako drážky pro kabelové i potrubní rozvody, otvory pro masážní trysky, přípravu pro osvětlení nebo ozvučení a další.





wedi GmbH

Hollefeldstraße 51
48282 Emsdetten
Německo

Telefon +49 2572 156-0
Fax +49 2572 156-133

info@wedi.net
www.wedi.net

**Obchodní zastoupení
a technická podpora v ČR**

Telefon + 420 608 411 144

info@konstruknidesky.cz
www.konstruknidesky.cz

